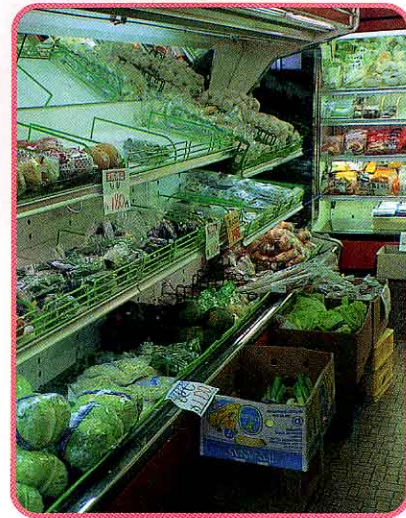




◀ 自動車で来る人のための広いちゅう車場

♥ たくさんのしなものは、しゅるいごとに分けられて、きちんとならべられている。



- エ お客さんが店の中に入りやすいような、店のつくりかたに気を付けます。
- オ お客さんにたくさんの商品の中からえらんでもらえるように、できるだけたくさんの商品を店内にならべます。
- カ お客さんが車で来ててもこまらないように、ちゅう車場<sup>しやじょう</sup>をつくれます。