

5 かわってきた人々の暮らし



町の人々の生活は、およそ100年くらいの間どのようにかわってきたのでしょうか。家のつくり、道具、交通の利用のようすなどについて昔の人に聞いたり、見学したりして調べてみましょう。そうすると、昔の人々の生活のちえやくろうのようすがとてもよくわかります。

(1) 家のつくりのうつりかわり

① ひいおじいちゃんが子どものころの家（100年前くらい）

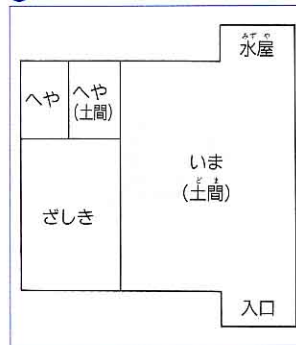


只見町にもこんな
かやぶき屋根の家が
あったんだね。

私たちが住んでい
る家とはぜんぜん
ちがうね。



中のつくり



国指定重要文化財 旧五十嵐家

