

(3) ^{こうつう}交通のうつりかわり



交通は、ここ100年ぐらいの間にどのようにかわってきたのでしょうか。

^{じんりきしや}人力車のころ



(約100年前 ^{めいじ}明治)

自^{てん}てん車のころ



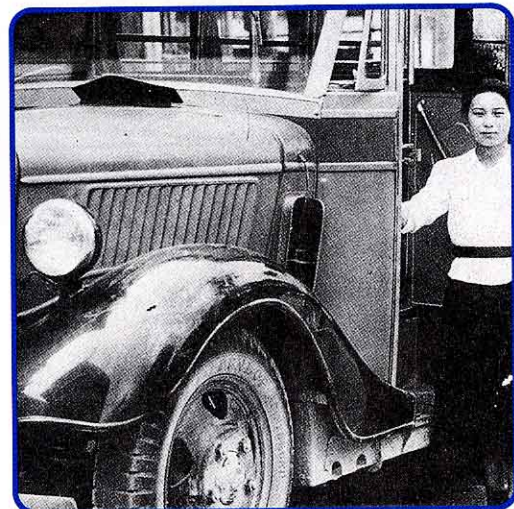
(約80年前 ^{たいしょう}大正8年)

自動^{じどう}車が出はじめたころ



(約65年前 ^{しょうわ}昭和5年)

バスが通りはじめたころ



(約60年前 昭和12年)