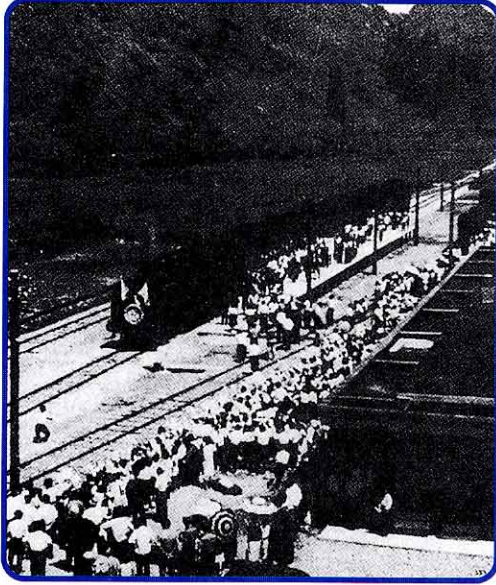


↓ ^{ましや とお} 汽車が通りはじめたころ



(約35年前 昭和38年)

↓ ディーゼルカーになったころ



(約25年前 昭和46年)

↓ 今



こうしてふりかえってみると、交通のうつりかわりもたいへんなものだったことがわかります。このようになるまでに、その時その時のくろうがどんなだったか聞いたり、調べたりしてみましよう。