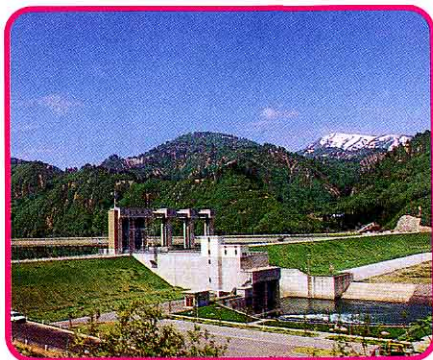
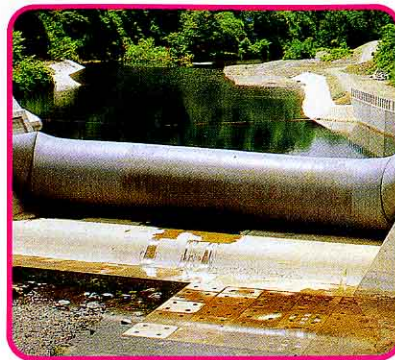


只見町には、世界一の発電所が2つあります。只見発電所と黒谷発電所です。

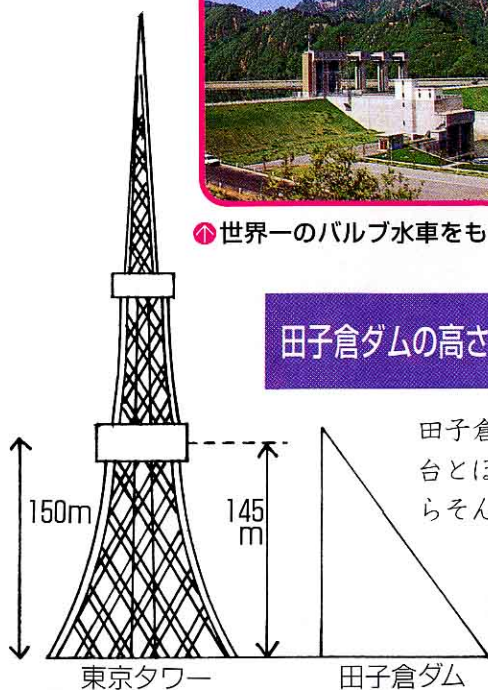
只見発電所のバルブ水車は、65,800キロワットの出力を誇り、世界一です。  
黒谷発電所のゴムせきは、6メートルの高さがあり、世界一大きいものです。



↑ 世界一のバルブ水車をもつ只見発電所



↑ 世界一のゴムせきをもつ黒谷ダム



田子倉ダムの高さは、東京タワーの展望台とほぼ同じ高さです。

田子倉ダムの高さは145m。これは東京タワーの大展望台とほとんど同じ高さなんです。まわりの山が大きいからそんなに見えないけど、本当は高いんですネ！

田子倉湖は、日本で2番目に水の量が多い湖です。

日本一、水の量（貯水量）が多い湖は、田子倉湖の上流にある奥只見湖（6億 $m^3$ ）です。田子倉湖は、4.9億 $m^3$ あって、日本で2番目に水の量が多い湖です。  
だから大きなイワナやサクラマスが育つんですネ。

➡ 水量の多さでは日本第2位の田子倉湖

