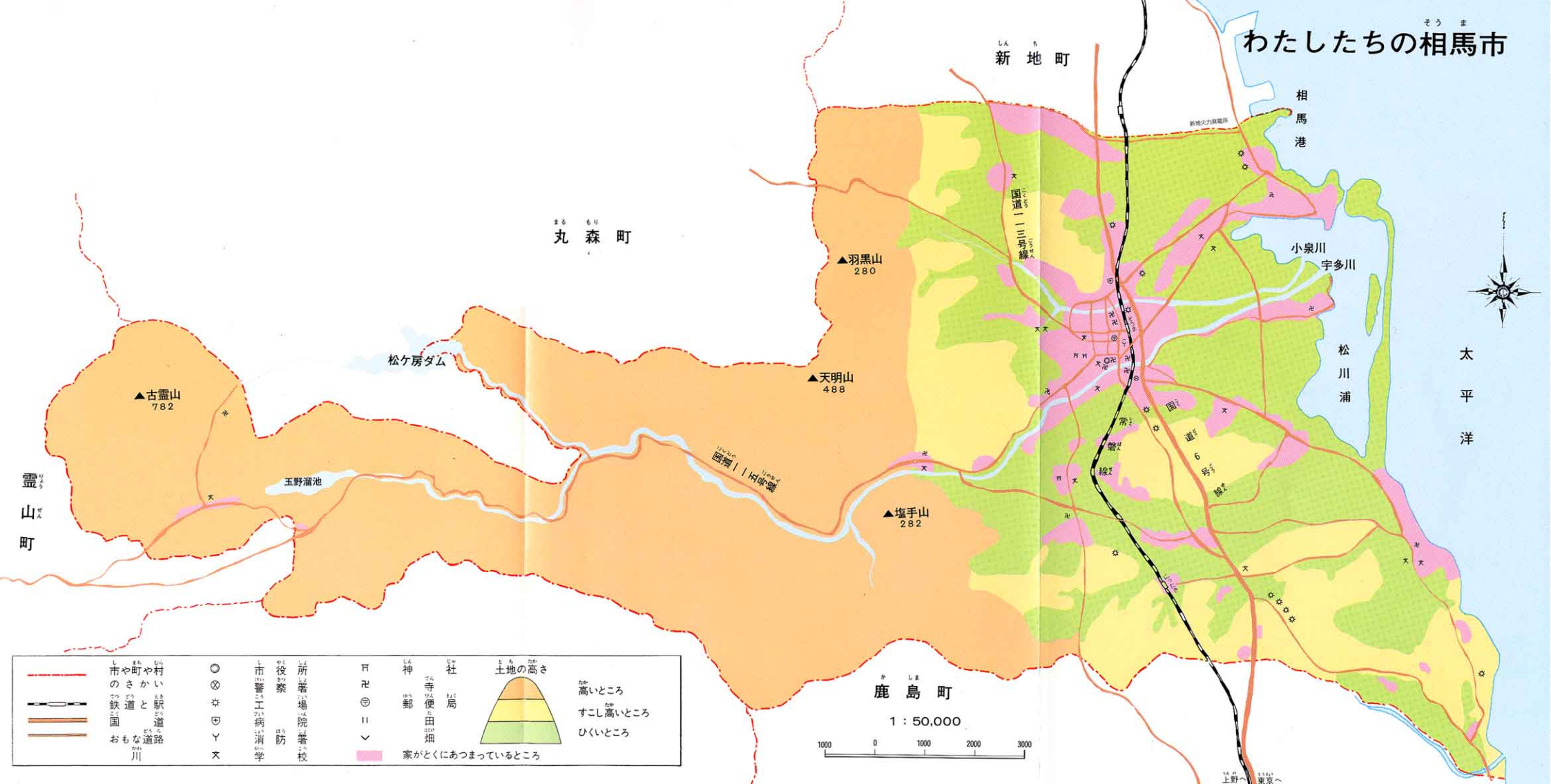


わたしたちの相馬市



	市や町や村の境界		市警署		神社	土地の高さ 高いところ すこし高いところ ひくいところ	
	市や町や村の駅		市役所		寺		
	国道		消防署		郵便局		
	おもな道路		消防署		田畑		家がとくにあつまっているところ

鹿島町

1 : 50,000

