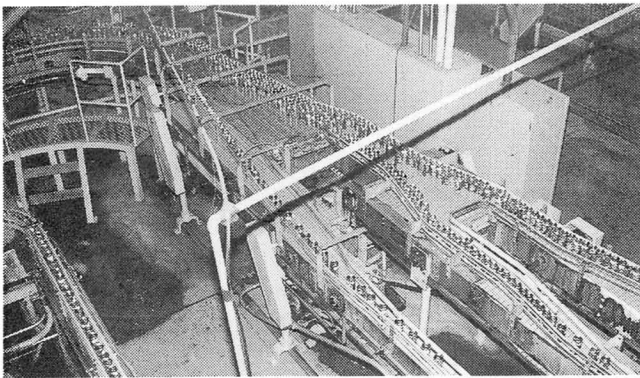
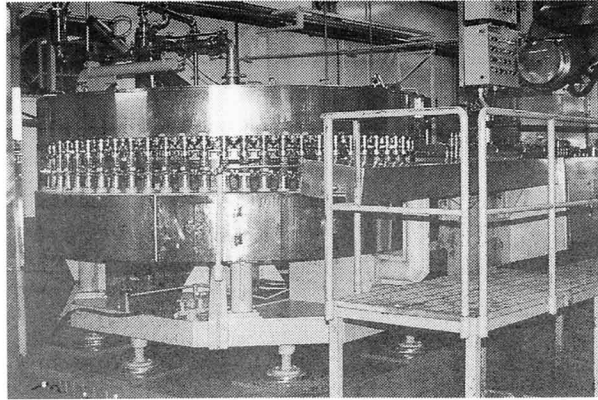




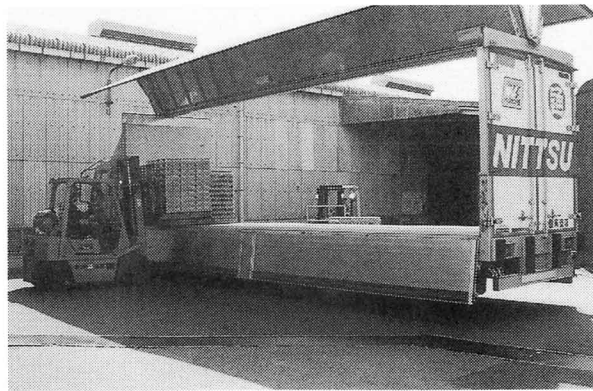
うわー。すごく早くまわっているね。トマトジュースをつくるきかいはどのくらいあるのだろう。



たくさんのせいひんがどんどん流れてくるよ。でも、はたらく人はいないけどだいじょうぶかな。



毎日、たくさんのせいひんをつくっているけど、どこへはこんでいるのかしら。



ケチャップ工場では、どのようにしてトマトケチャップ、ジュースをつくっているのでしょうか。げんりょう・つくるじゅんじょ・せいひん・はたらく人についてしらべてみましょう。