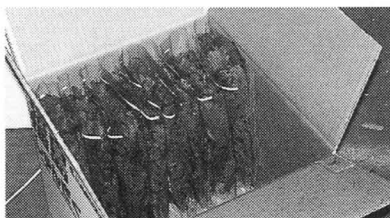


しゅん ぎく の 旅 春 菊 の 旅

のり入るじはの定題



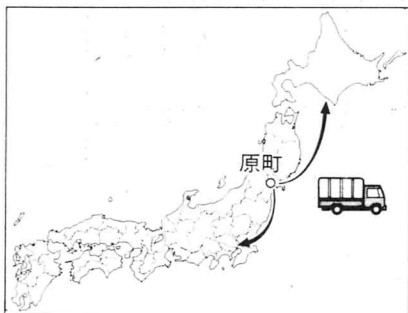
わたしたちのすむ原町市でつくられている春菊が、
どのようにしてしゅっかされているかみてみましょ
う。



しゅんぎく
春菊は、農家のおじさんやおばさんがつみとつ
て、きれいにふくろにつめます。そのあと、ダン
ボールやはつぼうスチロールのはこに、たばねて
つめこみます。



はこにつめられた春菊は、やさしいゆうか場に
あつめられ、やく1日間、大きなれいぞうこでひ
やして、よく日の朝、せりにまにあうようにはこ
ばれます。北海道ほうめんは、つぎのつぎの朝の
せりにだせるようはこびます。



しゅっか先は、東京ほうめんや北海道の札幌
あさひかわ
旭川などのいちばにトラックなどで送ります。