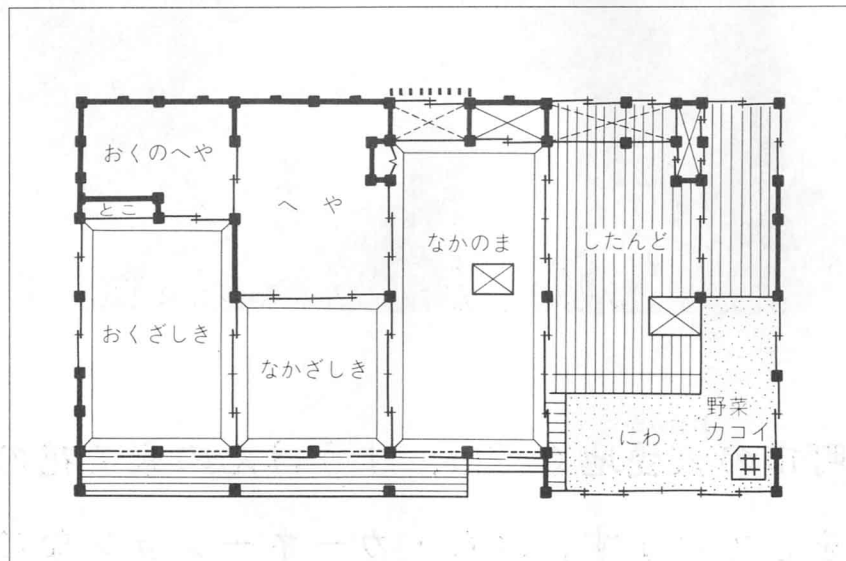


5. かわってきた人びとの暮らし

(1) ^{どうぐ}道具からむかしをしらべる

むかしの暮らし

下のしゃしんは、原町市にある「^{たけやま けじゆうたく}武山家住宅」です。わたしたちの家とどんなところがちがうか、くらべてみましょう。



武山家住宅



武山家住宅のようす