

鉄道ができてから（100年前ごろ）

明治

100年前

- ・原町村が原町となる（1897年）

じょうばんせん

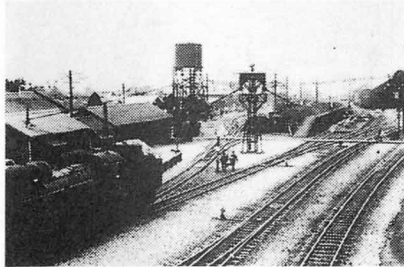
- ・常磐線がかいつうし，原ノ町駅ができる。（1898年）



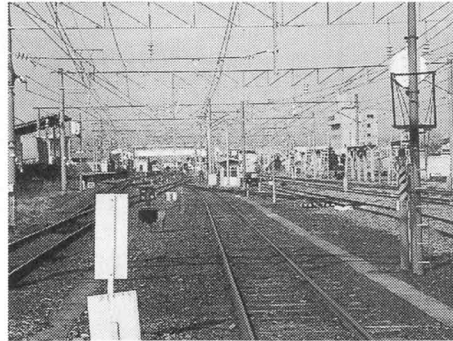
むかしの駅前（1940年ごろ）



いまの駅前（1992年）



むかしの原ノ町駅こうない



いまの原ノ町駅こうない

80年前

- ・いわき おおた磐城太田駅ができる。（1898年）
- ・原町にきかん庫こができる。（1898年）
- ・はじめて電とうがつく。（1911年）
- ・朝日ざができて，えいがもはじまる。（1921年）



わたしらは，バスとタクシーとかなかったので，よく歩きましたが，遠いところに行くのには，やはり汽車がいちばんでしたよ。このころの小学生のふくそうは，着ものにはかまで，はきものはぞうりだったね。おやつはさつまいもとかおもちだったよ。