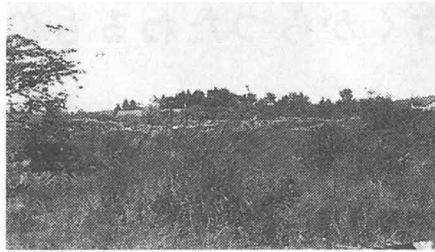


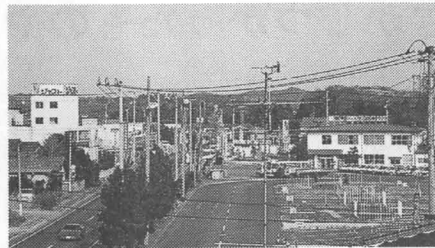
ひろがる原町市 (いまの原町市)

昭和

20年前



にしきちよう
むかしの錦町

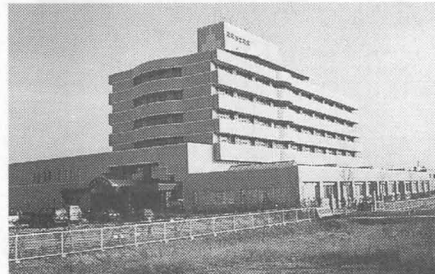
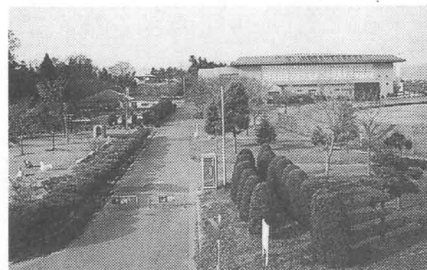


いまの錦町

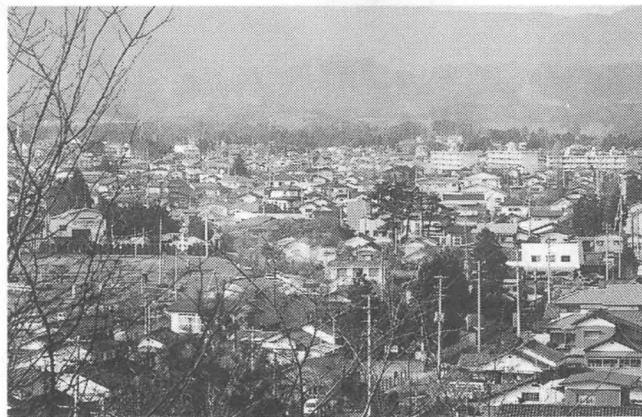
うんどうこうえん (1979年), けんえいたいいくかん (1981年) 完成。

平成

11年前
〜現在



運動公園, 原町スポーツセンターをのぞむ 国道ぞいにできた市立病院 (1992年)



市の西がわに広がる住宅 (国見だん地をのぞむ)

けいさつしょも高見町にうつり(1985年), 平成4年には市立病院も6号線ふきんにうつり, ますます駅の東がわに町がのびています。さらに, 仲町, 国見だん地もつきつきとでき, 西がわにも広がっています。