

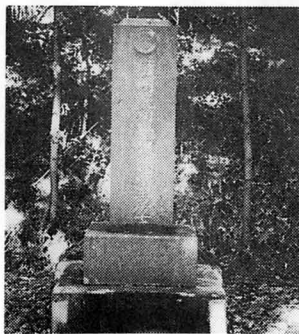
おおた じんじや とりげ やり  
太田神社の鳥毛槍

- 相馬のとのさまの行列のせんと  
うのしるしにつかわれました。



いとくじ おおみか  
医徳寺のしだれ松 (大甕)

- 黒松の大木で、えだがしぜんにた  
れ、地上2メートルまでとどくめ  
ずらしい松です。



にのみや け はか  
二宮家の墓

- 石神公園の近くにあり、二宮尊徳  
の教えをうけた富田高慶の墓とな  
らんでたっています。明治9年、  
この地に「こうふくしゃ」がひら  
かれました。



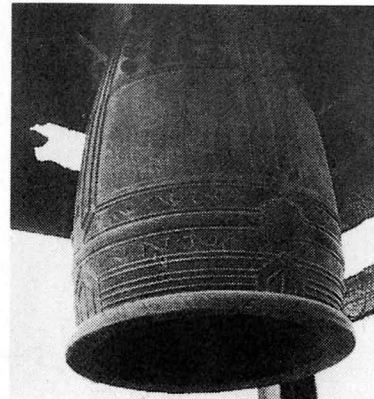
は やまそうしよくよこあな こふん  
羽山装飾横穴古墳

- 国の文化財になっている古墳です。  
ほかの中に、しかや、人や、馬な  
どが赤色などのえのぐでかかれ  
ています。



たけやま けじゆうたく きたはら  
武山家住宅 (北原)

- 江戸時代の相馬地方の武士の家と  
してたてられたもので、柱と柱の  
間がせまく、中には馬やなどもあ  
ります。



ちやうしようじ どうしよう  
長松寺の銅鐘

- 相馬のとのさまが、お寺にきふし  
たもので、350年ほど前につくら  
れました。近くには、つるにまつわ  
る伝説があります。