

(3) ゴミのゆくえ

毎日ゴミが出ますが、もしそのゴミを自分でしょぶんしなくてはならないとしたら、みなさんはどうしますか。



みなさんは、右のようなポスターを見たことがありますか？

浪江町では、「もえるごみ」と「もえないごみ」にわけて集めています。

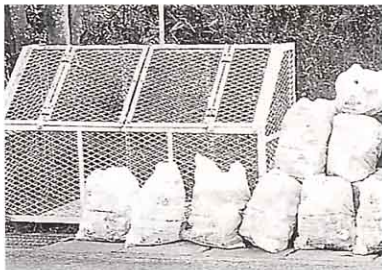
保存版 **ごみの分け方・出し方** まぜればごみ 分ければ資源 **きちんと分け兵衛**

収集日の朝8時30分まで決められたステーション(集積所)に出してください。

資源ごみ

<p>カン類 (資源物) リサイクル品</p> <p>アルミ スチール</p> <p>飲料・酒類等のカンで、上記のマークがついているもの。 (アルミ缶: 牛乳の缶、ジュースカン、ビールカン、酒カン等) ① 中身を抜き、軽く水洗いをする。 (異物を除いてください。) ② カンをつぶさず出す。</p>	<p>PETボトル (資源物) リサイクル品</p> <p>PET</p> <p>上記のマークがあるもの。 煎茶飲料、果汁飲料、ウーロン茶、紅茶、コーヒー、炭酸飲料、ミネラルウォーター、日本酒、焼酎、ウイスキー、ネーミングなしの清涼飲料等。 ※ 飲料缶は、もえるごみとして出してください。</p> <p>① キャップを取りはずし、軽く水洗いする。 ② 中で踏みつぶす。 ③ 収集日の朝、コナ字又はネットに入れる。 ※ 煎茶類等は入れないでそのまま出す。</p>
<p>ビン類 (資源物) リサイクル品</p> <p>飲料、食料用のあきビン (ビールビン、清涼飲料ビン、ウーロン茶ビン、飲み水ビン、果物ビン、しょうゆビン、しょうゆビン、ジュースビン、調味料ビン、ドリンクビン、ビールビン、焼酎のビン、洋酒ビン、カラダドリンク等) どんな色でも、洗っていてもかまいません。 ※ ただし、次のものは入れないでください。 (最高1kg未満(原物1kg以下)、陶磁器、黒色のビン(化粧ビン等)、ガラス製、器蓋、調味料ビン、醤油・焼酎等) ① 中身を抜き、軽く水洗いをする。 (異物を除いてください。) ② カンをつぶさず出す。</p> <p>リターナブルビン(ビールビン)一升、四合二合ビンは、できるだけ無印店に返却してください。</p>	<p>紙パック類</p> <p>牛乳、ジュース等の紙パックで、内袋が白色のもの。 ① 軽く水洗いして乾燥し、としろから広げる。 ② 50枚以内に入れ、ひもで十字に結ぶ。 ③ 収集日の朝、PETボトル用コナ字の順に置く。</p>
<p>古紙類</p> <p>新聞紙(チラシ含む)、雑誌、段ボール。 ① 高さ30cm程度にし、ひもで十字に結ぶ。 ※ 燃やす物については自治体や環境省等に問い合わせる。</p>	

<ゴミの出し方を知らせるポスター>



<ゴミステーション>

そういえば……
ふくろの色がちがっていたし、集める日や場所もきまっているってきいたのだけど、どうなんだろうみんなの住む地区はどう？