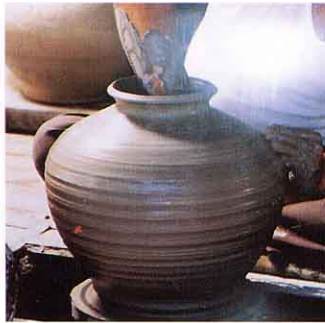


③ 大堀相馬焼ができるまで

大堀相馬焼はどのようにしてつくられるのでしょうか。

1 ねん ど 粘 土 → 2 せい けい 成 形 → 3 し あげ 仕 上 →



→ 4 か しやく 加 飾 → 5 かん そう 乾 燥 → 6 す や 素 焼 き →
(900 ~ 950°C)



→ 7 した え つけ 下 絵 付 → 8 し ゆう 施 釉 → 9 ほん や 本 焼 き →
(1250 ~ 1300°C)



→ 10 うわ え つけ 上 絵 付 → 11 しやう せい 焼 成 (650 ~ 700°C)