

## 18 日山(天王山)の動物



シジュウカラ



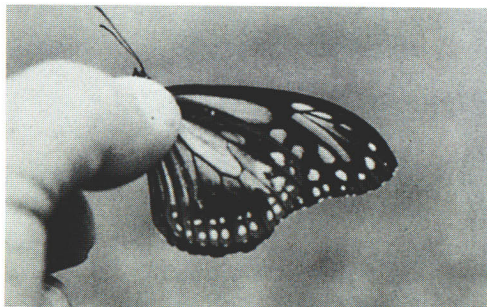
山頂の見晴し岩

やや湿り、地表には細長い脚をからませるよう  
にして歩くメクラグモ、弱々しく飛び出す  
シリアゲムシ、ガガンボなどが多数見られる。

ミズナラの林を抜け、ツツジ類の低木をか  
き分けるようにして進むと平らな草地に出る。  
ここが山頂である。

山頂は100平方メートル程の芝地で、三方  
に川俣町、葛尾村、岩代町でそれぞれ建立し  
た三つの日山神社がある。トタン葺の被いの  
ついた小さな石社である。

石社の周辺は自然の芝が美しく、この山を  
訪れる人々はここで憩い、自然に親しむので



アサギマダラ