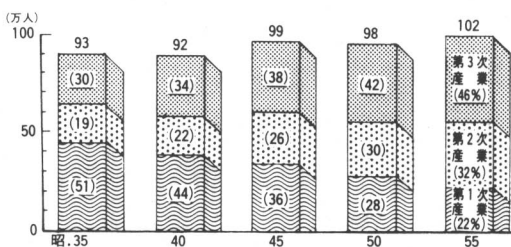
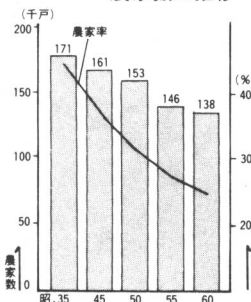


普及台数・耕地規模別農家数)でわかるように、農業用機械も普及し、経営規模が2ha以上の大きい農家が増えてきています。そのため収益の多い農業を旨として農家の人たちはがんばっています。また、国の指導のもと、米があまってきたので転作が進められ、水田の面積が減って畑の面積が増えてきました。この畑では主に麦・大豆・牧草などがつくられています。このように時代とともに農業は変わってきています。みなさんの村ではどんなふうに農業が変わってきたか話しあってみましょう。

産業別就業人口



農家数の推移



農家人口の推移

