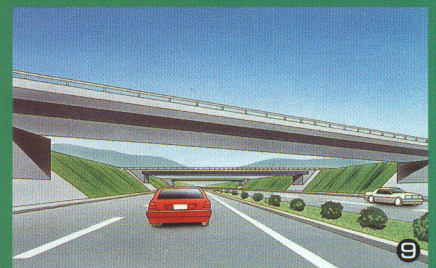
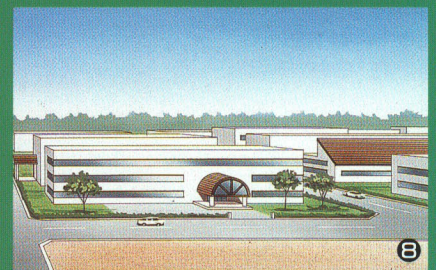
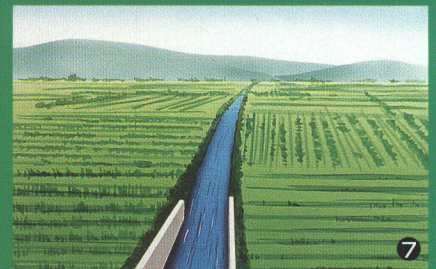
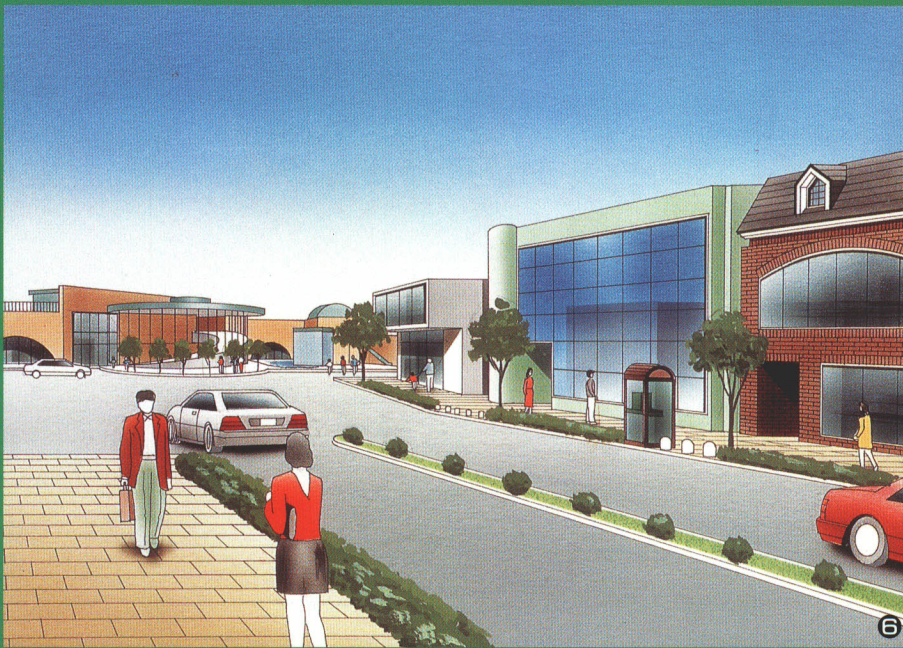


## 産業振興のために、あらゆる面で積極的に対応します。



双葉町における産業振興に関しては、交通条件が最大の課題としてありました。今後町内の産業振興のために、交通条件や市場からの距離を改善する策として、福島市・郡山市など県内の商業都市とを結ぶ道路網の整備、および仙台市・首都圏との連絡強化のため、JR常磐線の高速化、常磐自動車道の仙台延伸に向けての積極的なはたらきかけを考えています。それと同時に工業団地などの整備とともに企業誘致をより一層進め、長期的に地場産業を育成し、また、商業・サービス業などの産業基盤を整備していきたいと思ひます。



「だれもが住んでみたいと思うような魅力あふれる町～生活文化都市ふたば」を創造するため、町民福祉の向上を第一として「新双葉町町勢振興計画」が策定されました。住宅団地・工業団地の造成、公共下水道事業などの建設事業、さらに総合公園整備事業、野外レクリエーション施設事業などの大型プロジェクトとともに、原子力発電所によるプラスの波及効果を町活性化にいかし、“自然と科学と未来が共生するエネルギーポリス「双葉町」の創造”を目指したいと思ひます。