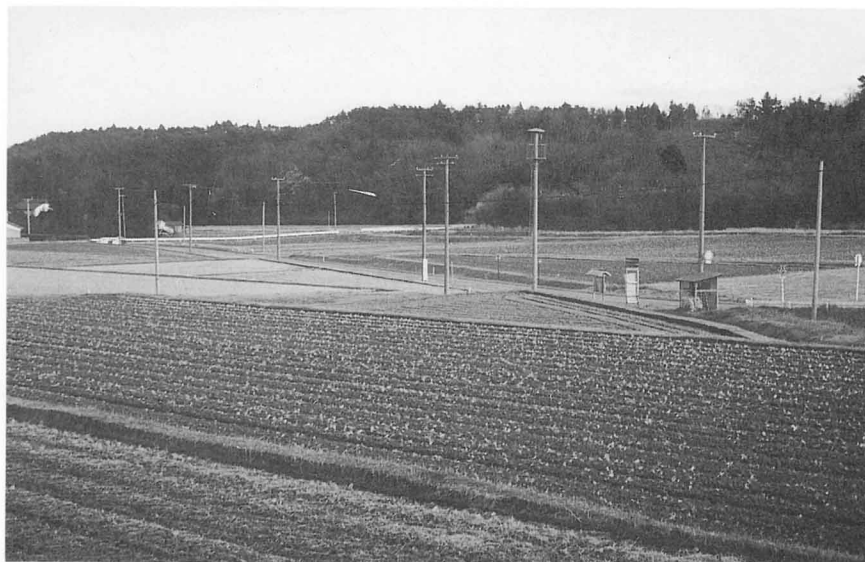


④ ^{た はたけ おお} 田や畑の多いところ

^{ふたばまち} 双葉町は、^{のうぎょう} 農業がさかんです。そのため^{た はたけ おお} 田や畑が多いです。



^{はとりちく} 羽鳥地区は、^{た はたけ おお} 田や畑の多いところです。



^{はたけ しごと} 畑の仕事として最近では、^{さいきん} ^{りょう} ビニールハウスや^{やさいづく} ガラスハウスを利用して^{はなづく} 野菜作りや花作りがさかんに^{おこな} 行われています。これは、カーネーションをつくっているハウスです。