

《双葉町で1年間に使う水の量》

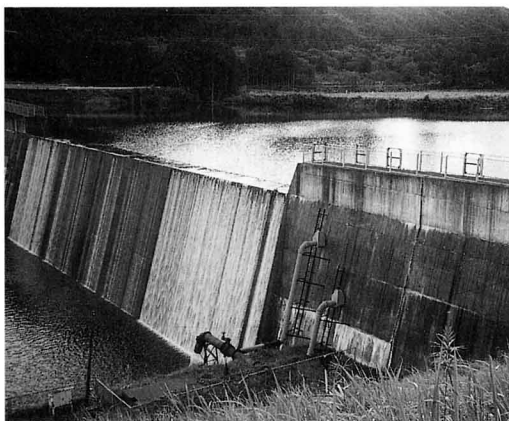
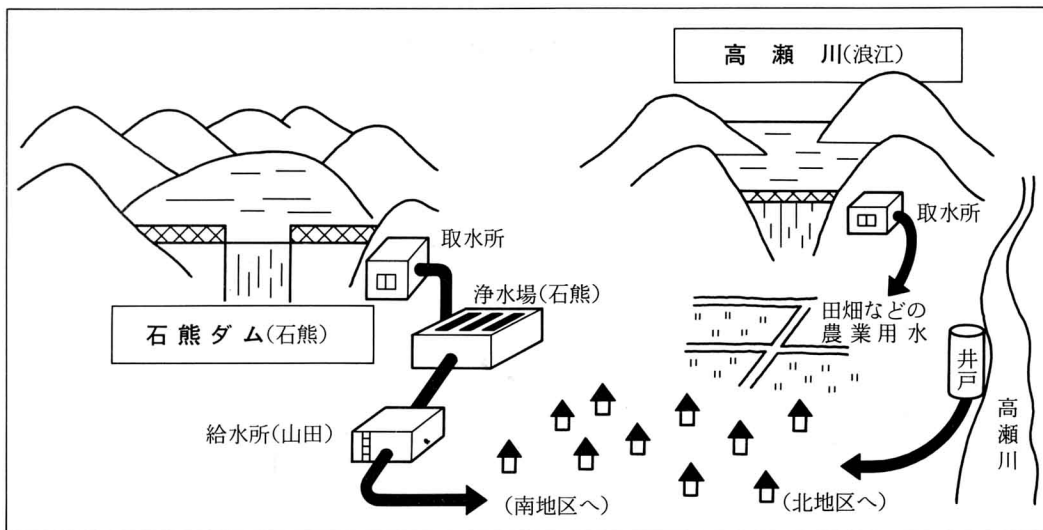
775,399 トン

(平成5年度)

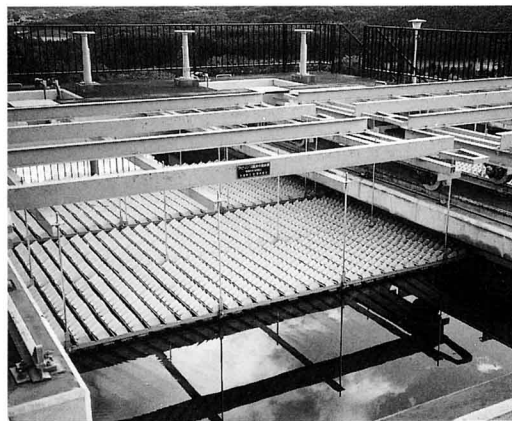
これは小学校のプールの水の約2400 ばいの分量です。

② 水が家庭にとどくまで

水は、私たちの暮らしに欠かせないものです。山にふった雨は川や沼、ダムに流れ出ます。それをきれいにし、安心してのめるようにして、各家庭に管で引いたものが、水道です。双葉町では、浪江町からも水をひいています。



水源 地 (石熊ダム)



浄 水 場