

< 4 年 >

1. けんこうでゆたかな生活 1-(1) ごみのしまつ



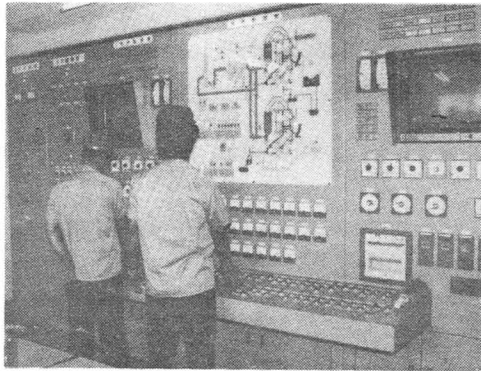
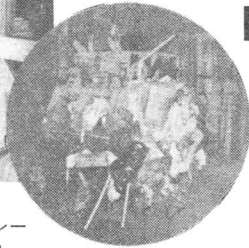
▲ゴミピットに投入・貯蔵されます。



▲車ごとトラックスケール（トラックごとの重量計）で計量されます

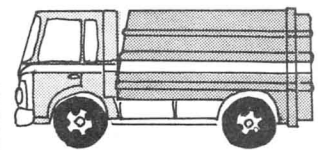
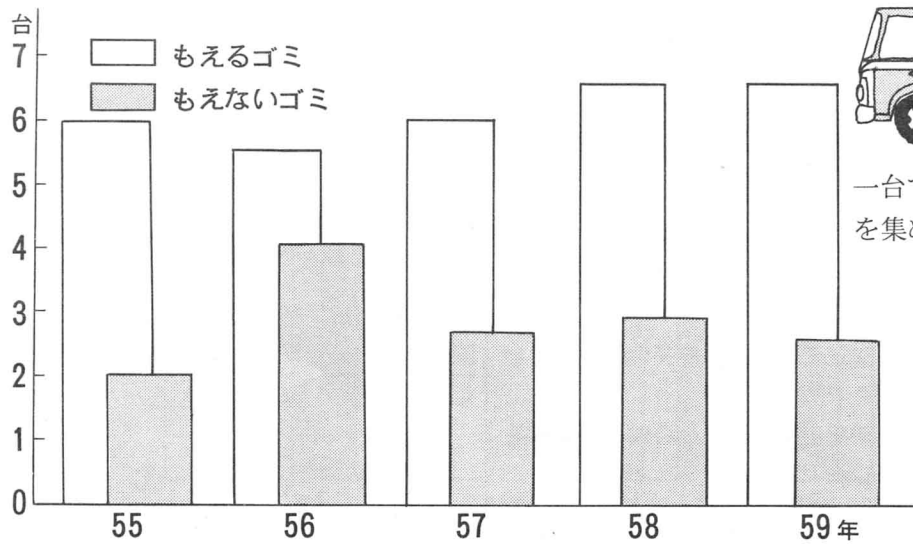


▲貯蔵されたゴミは、クレーンにより混ぜ合わされ、投入ホッパー(焼却炉)に投入されます



▲焼却炉に投入されたゴミは、乾燥、燃焼、後燃焼の3段階に分けて完全に燃やされます。なお、バイ煙は電気集じん器で、こまかい燃えかすや、煙の色を取り除き浄化され、蒸気のみを煙突から大気中に放出されます。

《 一日に処理されるゴミの量 》 ゴミ収集車で



一台でおおよそ 2.5t のゴミを集めることができます。