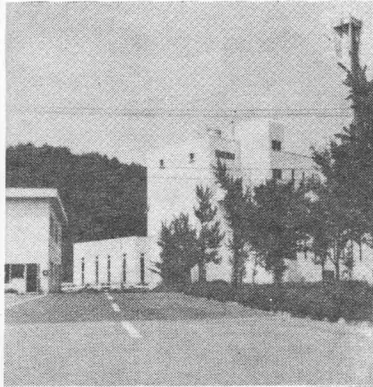


1. けんこうでゆたかな生活 1-(1) ごみのしまつ



▲収集されたゴミは、センターに運ばれます。

ゴミのゆくえ



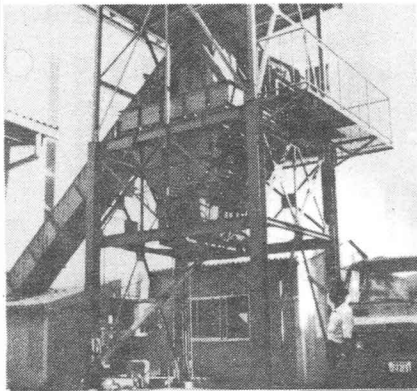
▲家庭から出されたゴミ（燃えるゴミ）は、収集日に収集車によって収集されます。

紙上見学

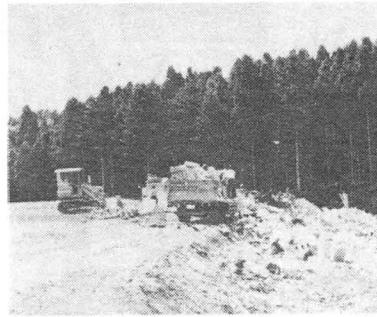
南部衛生センター



「皆さんの家庭から出されたゴミの行方を紙上で追ってみました」



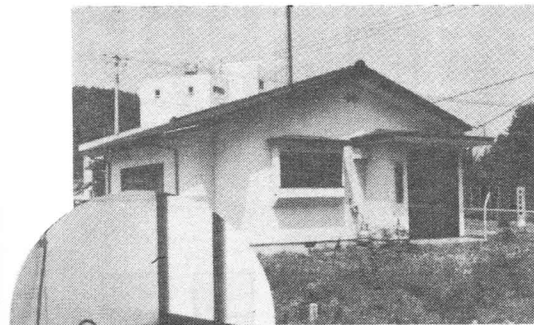
▲完全に燃えたゴミは灰になり灰バンカに貯えられます。



▲灰バンカに貯えられた灰は不燃物埋地に運搬され、燃えないゴミと一諸に埋立てられます。

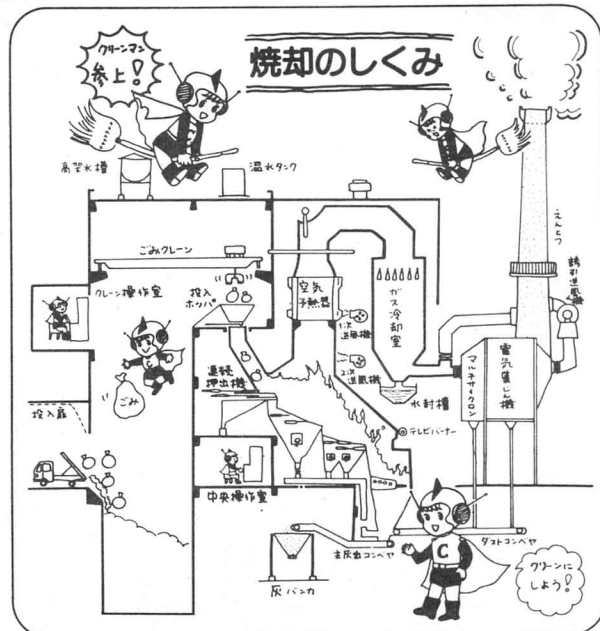
このように皆さんの家庭から出されたゴミは、灰になるまで処理されますが、ゴミの中には燃えないゴミ（主に金属類）が混入していることがあり、これが機械の故障の原因となることがかなり多くなっております。自分一人ぐらいは、という考えで各人がそのような考えをしますと、ゴミの中には燃えないゴミが山ほどの量になってしまいます。

収集日には、燃えるゴミ、燃えないゴミに分別して出して下さるよう皆さんの御協力をお願いいたします。



▲ゴミを燃却した熱を利用して温水にし、隣接の集会所の風呂にも給湯しております。地域住民のみなさんにも大変喜ばれております。

ゴミは、燃えるものと、燃えないものを区別し処理することによって資源にもなります。



(南部衛生センター焼却施設)