

Iwana fish farm

「いわなの郷」の幻魚亭が見えるエリアがたくさんあります。また、誰にでも気軽に溪流でしか釣れない釣りを楽しむことができます。ご家族で、釣り仲間、または釣りを始めてみたい方など、「いわなの郷」でちょっとワイルドな釣り気分を味わって下さい。

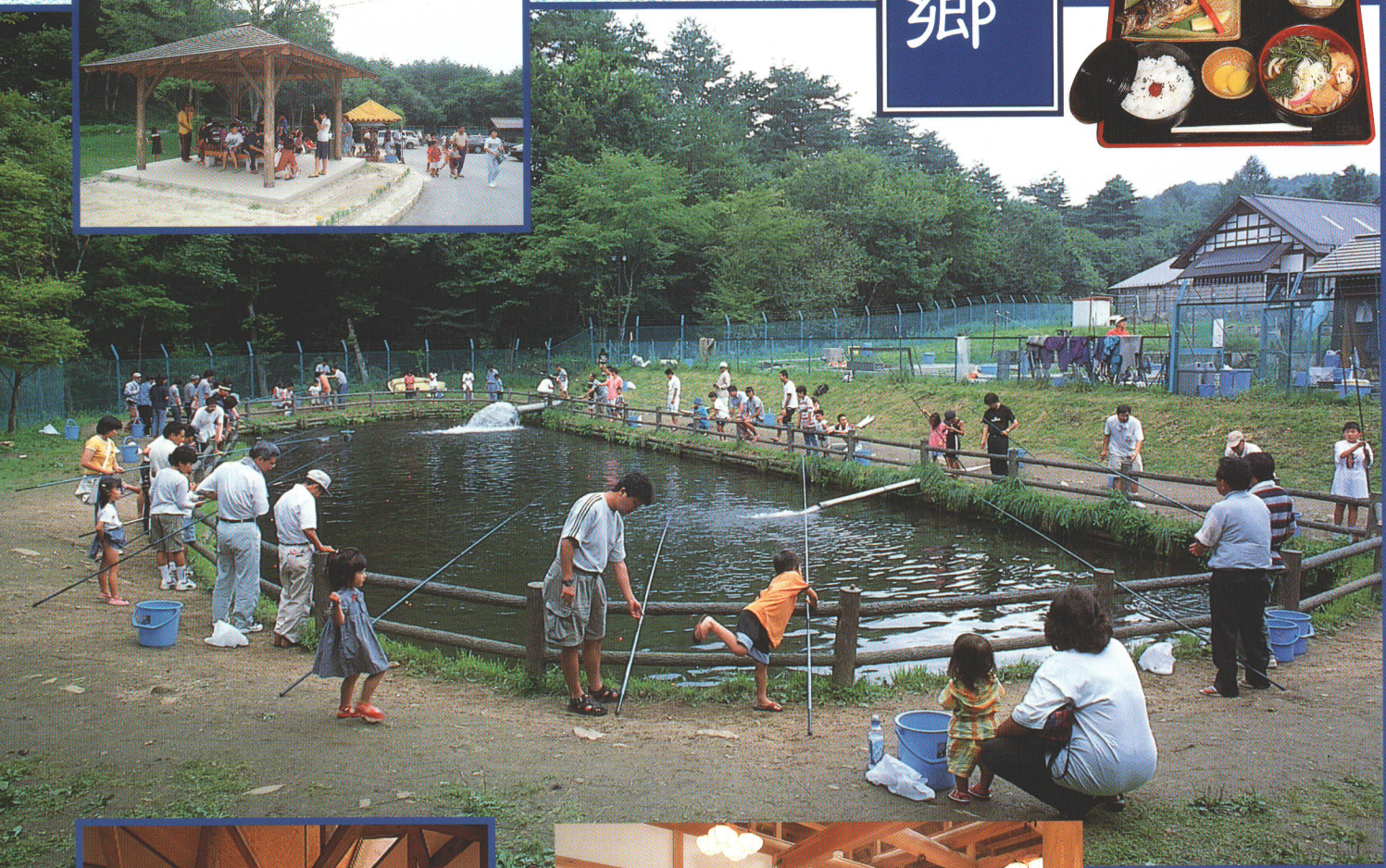
「いわなの郷」の幻魚亭が見えます。ここでは、いわなを中心とした料理などの飲食ができます。広い敷地の中には釣り堀の他に和風庭園や宿泊の出来る民家風コテージ、東屋、水車小屋など釣り以外にもピクニック気分を味わえるエリアがたくさんあります。



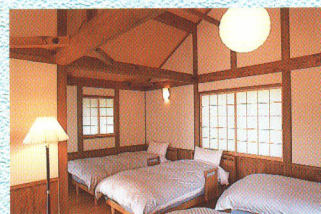
緑多い栖生川沿いの林道が上がってゆくと緑の中に和風のしっとりとした佇まいの

いわなの郷

笑顔かがやく郷の宝物



コテージ居間



コテージ寝室

