



町長 草野 孝



助役 佐藤 賢一



収入役 宇佐見 武夫



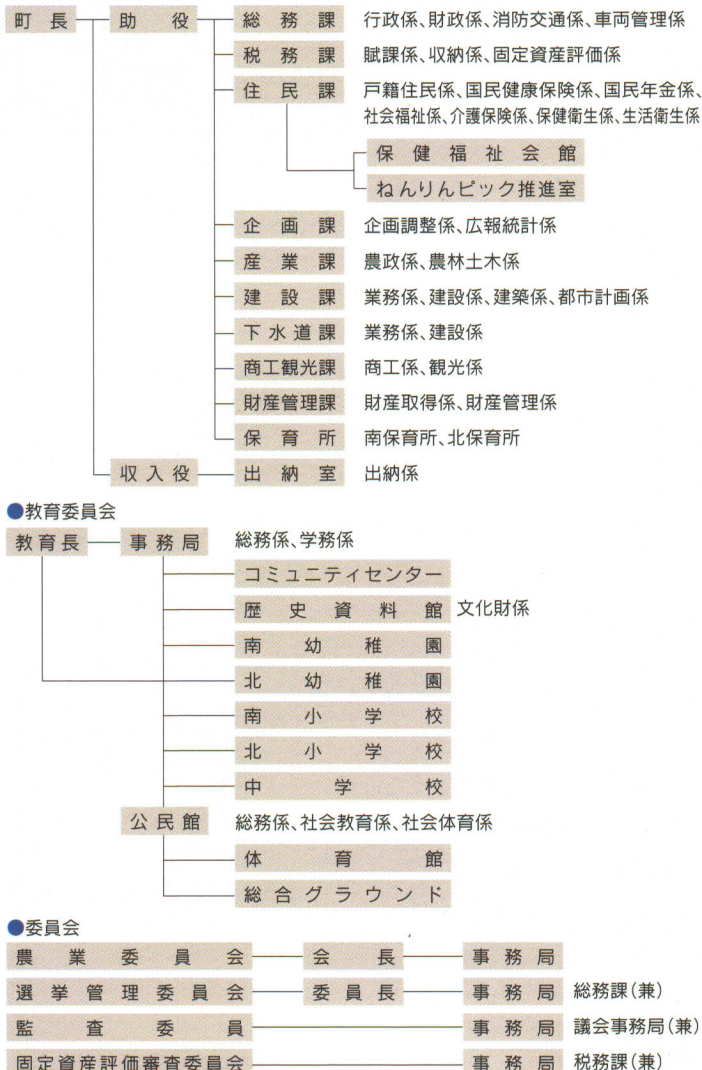
教育長 猪狩 孝夫

# 計画的で自立性が高く町民に開かれたまちづくり

WE TRY TO CREATE the town which is intentional, highly independent, and open to the public.

建設一個面向鎮民的、有計劃和高度自立性的城鎮。

## 檜葉町行政組織機構図



よりよいまちづくりを進めるためには、町民と行政とがともに「檜葉町の未来像」を共有し、協力し合っ

てまちづくりを進めることが大切です。町民と行政が一体となったまちづくりを進めるために、情報化の推進などを図りながら、広報・広聴活動を一層充実させ、行政情報の積極的な開示に努めていきます。町民の声が的確に町政に反映されるシステムを構築し、町民が主体的に町政に参加できるよう促進します。

行政を取り巻く社会情勢は、厳しい状況にあります。町政の運営に当たっては、町民のニーズを敏感に捉え、的確に対応した施策や改革が必要とされています。このため、事務の合理化や経費の節減をはじめ、行政施策の総合化・重点化などを図り、効率的・効果的な行財政運営に努めていきます。

町民と行政が協力し合っ、檜葉町の特性を十分に生かした個性あるまちづくりを推進します。

- 効率的な行政運営
- 安定した財政運営
- 町民参加によるまちづくりの推進



役場庁舎