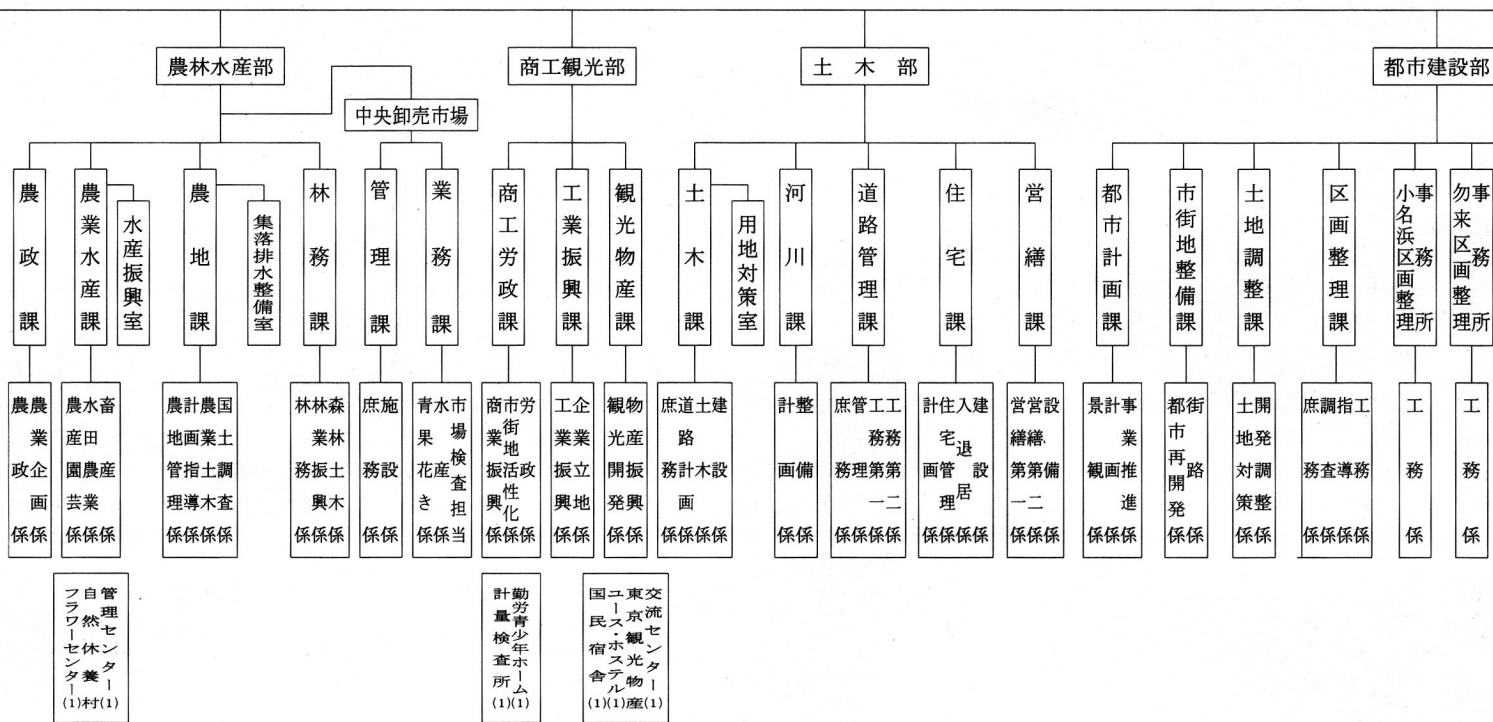
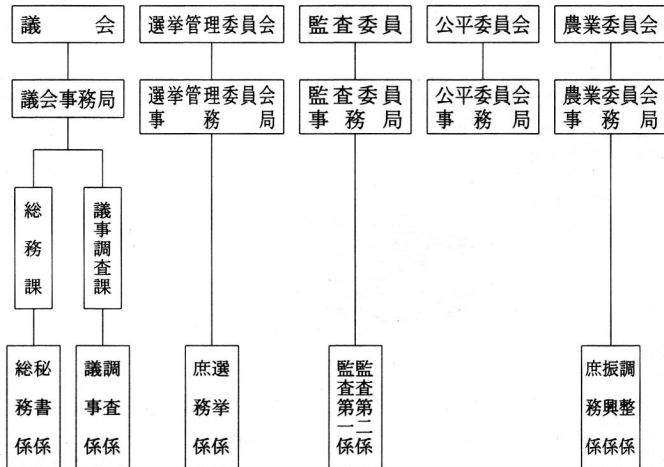


市長事務局 局 機 構					
本 庁	11部	3室	2所	53課	5課内室 143係 2担当
出 先 機 関	支所・出張所	12支所	16課	43係	18担当 3出張所
	公害対策センター 福祉事務所 保健所 中央卸売市場	6機関	9課	32係	1担当
	東京事務所 中央台市民サービスセンター 区画整理事務所 下水道管理室	3所	2分室	1室	1センター 2係
	その他の出先機関	76			

職 員 定 数			
区 分	定 数	区 分	定 数
(1) 一般部局の職員		農業委員会の事務局の職員	19
市長の事務局の職員	2,244	消防職員	345
議会の事務局の職員	18	(2) 事業職員	
教育委員会の事務局等の職員	528	水道事業の職員	270
選挙管理委員会の事務局の職員	8	病院事業の職員	1,395
公平委員会の事務局の職員	2	合 計	4,840
監査委員の事務局の職員	11		



(4) 議会及び委員会等の事務局 (教育委員会を除く。)



(5) 教育委員会事務局

