

(2) 昔の暮らし

○ いわき市の今と昔

今と昔では、いわき市の様子はどちらがうのでしょうか。



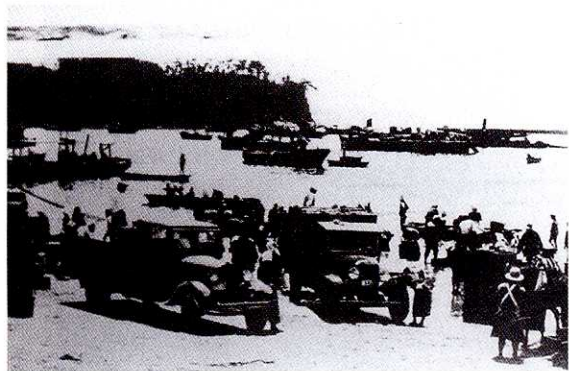
まい
3枚とも小名浜の港のようすです。
今と昔とどちらがうか、くらべてみ
ましょう。



今の小名浜港のようす (平成14年)



大正のはじめのころの漁港のようす
(およそ90年前)



昭和のはじめのころの漁港のようす
(およそ70年前)

おじいさんやおばあさんが小さかったころは、どんな暮らしだったのでしょうか。

いわき市暮らしの伝承郷 (中央台)



むかしの民家のようす



—館長さんのお話—

でんしょうごう
伝承郷には、今からおよそ150年
ほど前に建てられた家が5軒あり、そ
の内部や周辺には当時のさまざまな道
具が置いてあります。そうした大切な
いざん
遺産を見たり、道具類を動かしたりし
て昔の人の生活ぶりや工夫の跡を学び
とってください。現在の私たちの生活
やこれからの世の中を考える上で役に
立つものが、きっと発見される
ことでしょう。