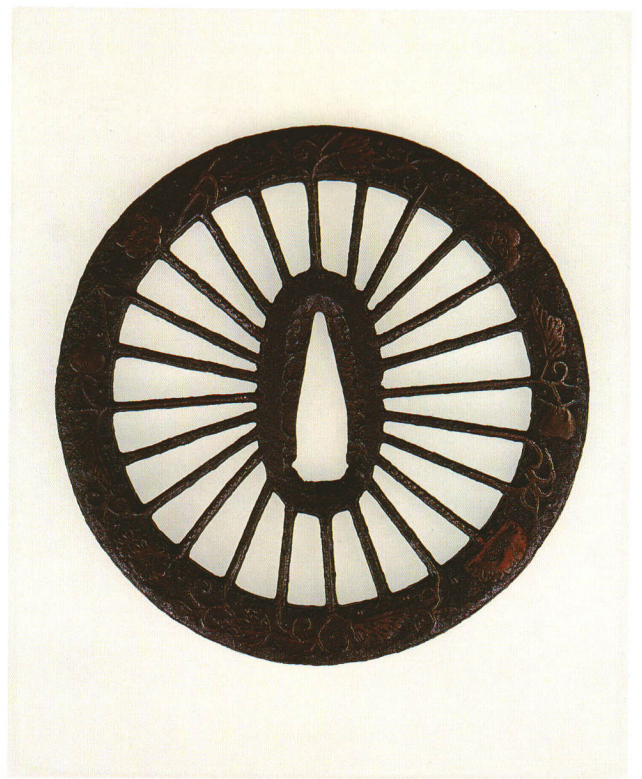


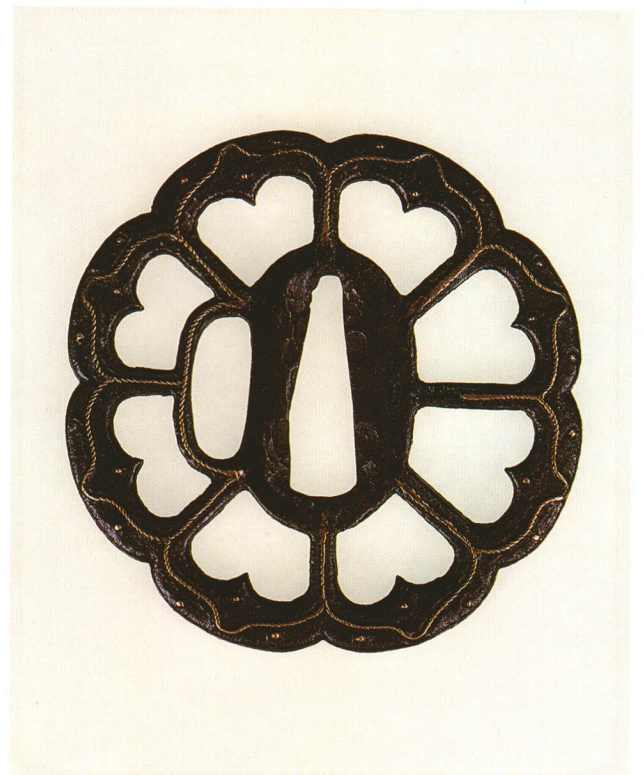
44 堅二引透鐔 無銘 鎌倉
丸形・丸耳・鉄地・植物葉に浪彫上げ
桃山時代
厚さ3.3×縦83.0×横83.7mm



45 菊花透鐔 無銘 応仁
丸形・丸耳・鉄地・菊・唐花唐草真鍮象嵌
室町時代中期
厚さ4.0×縦98.7×横97.4mm



46 亀甲透鐔 無銘 応仁
丸形・角耳小肉・鉄地・菊花・唐草等真鍮象嵌
室町時代中期
厚さ3.5×縦84.5×横84.3mm



47 唐花透鐔 無銘 応仁
八木瓜形・丸耳・鉄地・点と線真鍮象嵌
室町時代後期～桃山時代
厚さ3.2×縦77.4×横74.0mm