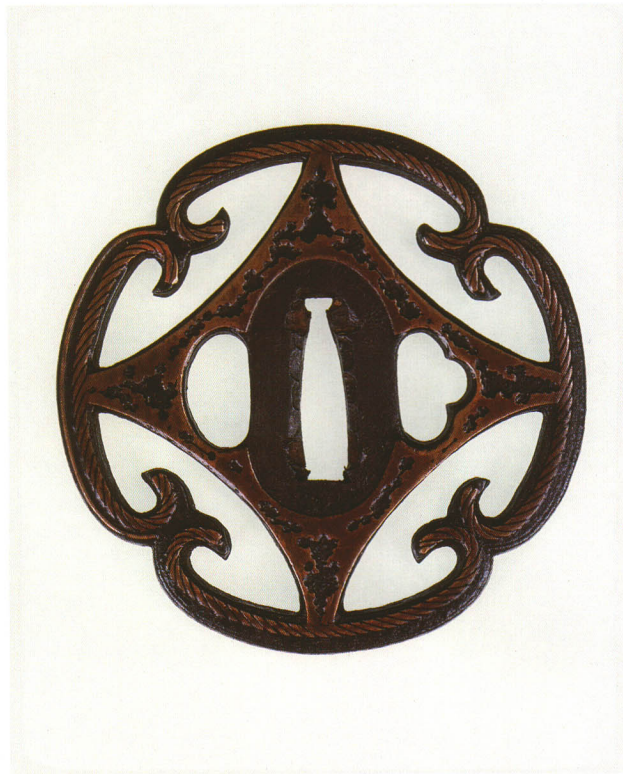




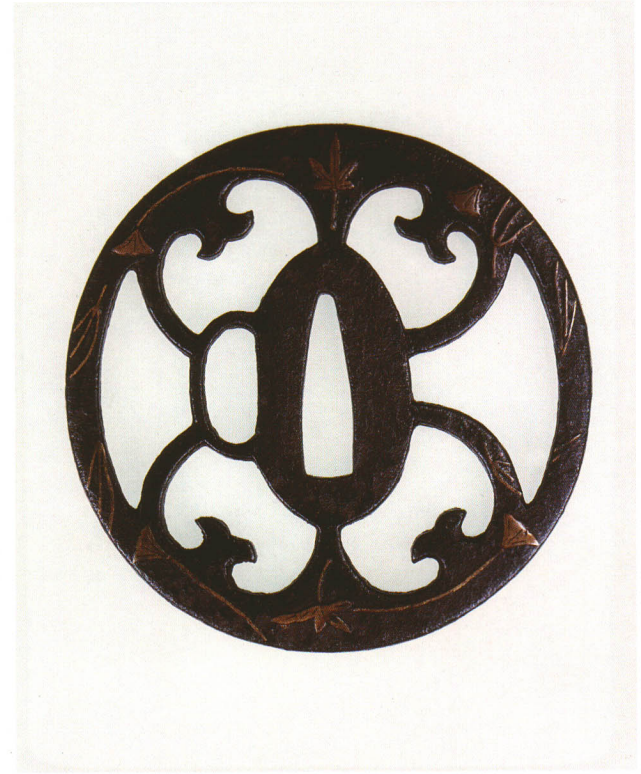
80 人物山水図鐺 無銘 平安城象嵌  
 木瓜形・角耳小肉・鉄地・金象嵌  
 室町時代  
 厚さ3.6×縦81.0×横76.0mm



81 浪に兎図鐺 無銘 平安城象嵌  
 隅切角形・角耳小肉・鉄地・浪に兎据文真鍮象嵌  
 室町時代後期  
 厚さ5.4×縦77.0×横73.0mm



82 糸巻文透鐺 無銘 平安城象嵌  
 木瓜形・角耳小肉・鉄地・真鍮象嵌  
 室町時代後期  
 厚さ5.0×縦84.4×横84.2mm



83 花透鐺 無銘 平安城象嵌  
 丸形・角耳小肉・鉄地・真鍮象嵌  
 室町時代後期  
 厚さ4.0×縦86.8×横86.4mm