



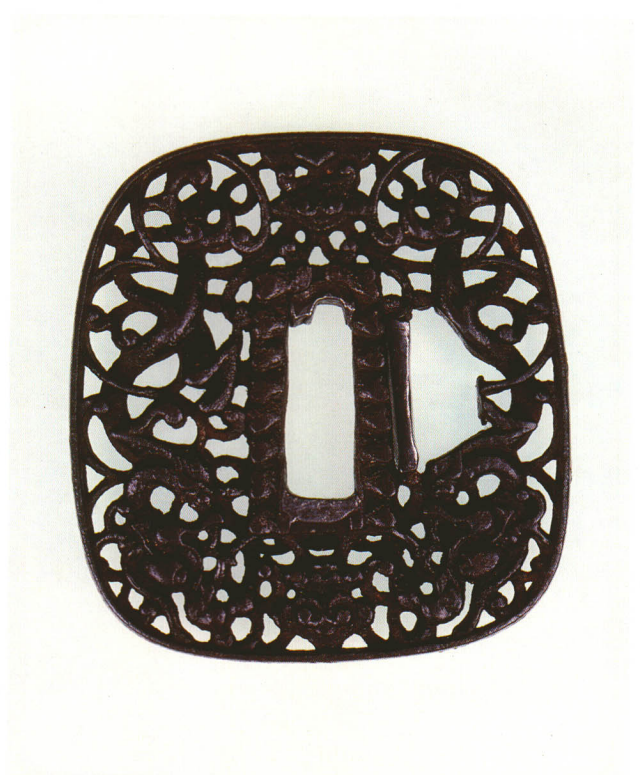
108 左右窓鐺 無銘 南蛮
 変形・真鍮覆輪耳・銅地
 桃山時代初期
 厚さ3.9×縦75.6×横68.0mm



109 雲龍と魚図鐺 無銘 南蛮
 丸形・土手耳・青銅地・紋は毛彫の上に金銀布目
 江戸時代初期
 厚さ2.3×縦89.6×横89.0mm



110 龍と鷺透鐺 無銘 南蛮
 丸形・角耳小肉・銅地
 江戸時代中期
 厚さ7.3×縦80.3×横80.0mm



111 南蛮紋透鐺 無銘 南蛮
 撫角形・角耳・鉄地
 江戸時代
 厚さ7.2×縦67.0×横63.5mm