



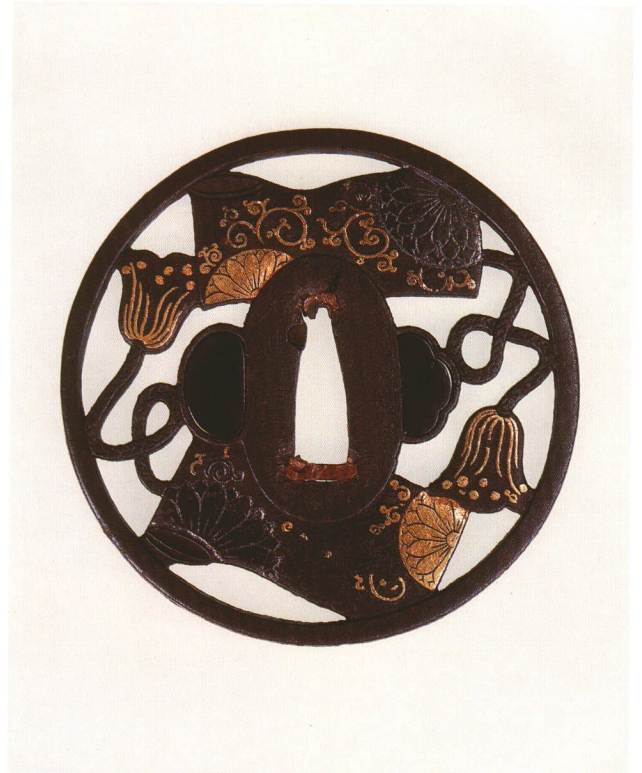
116 地大槌目鐺 無銘 古埋忠
丸形・打返し耳・鉄地・両大室片室赤銅埋
室町時代
厚さ3.2×縦80.0×横76.0mm



117 九曜紋鐺 無銘 古埋忠
丸形・角耳小肉・鉄地・色金平象嵌
桃山時代
厚さ4.5×縦78.0×横78.0mm



118 四ツ葉図鐺 無銘 古埋忠
丸形・丸耳共覆輪・鉄地・四ツ葉素銅平象嵌
桃山時代
厚さ3.1×縦83.7×横83.4mm



119 枕地模様透鐺 銘 城州 埋忠重義
丸形・角耳・鉄地・枕地の模様には菊と唐草素銅・金色絵
江戸時代初期
厚さ4.4×縦82.6×横82.6mm