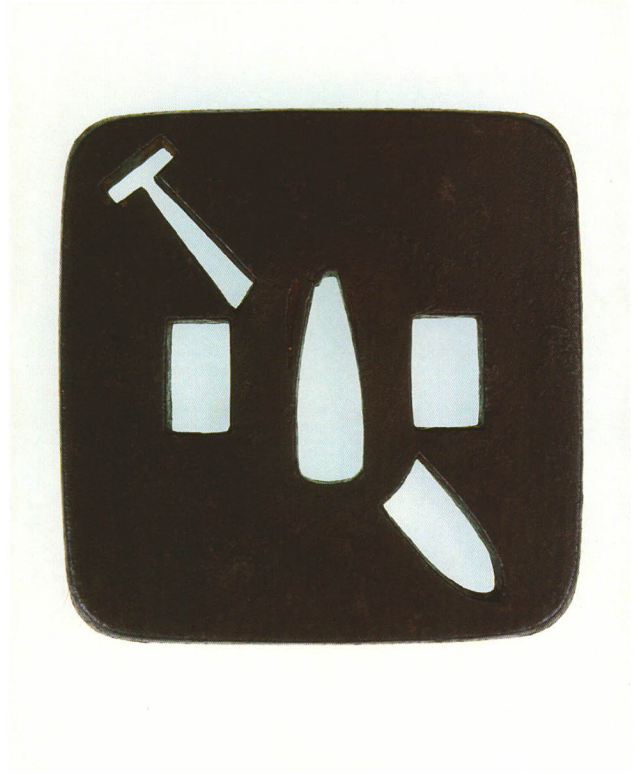


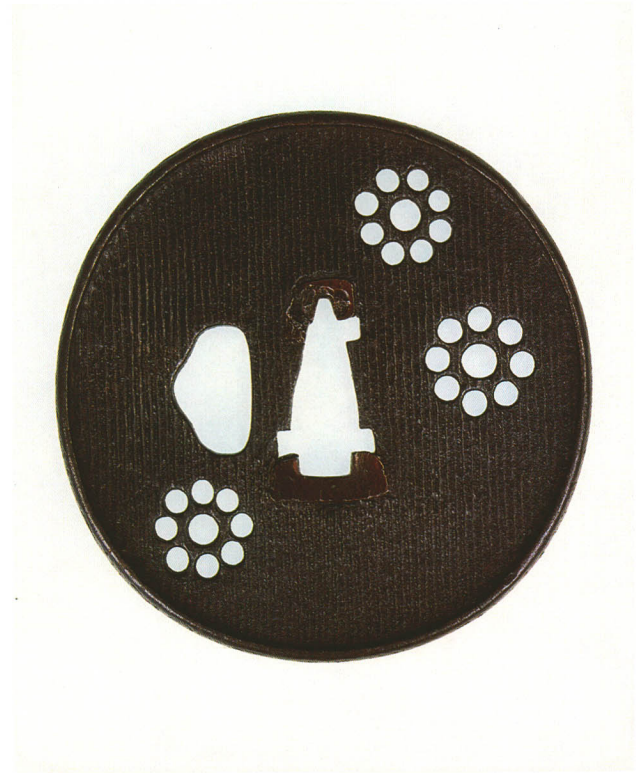
288 輪違透鐺 無銘
丸形・丸耳・鉄地
厚さ4.9×縦71.6×横68.0mm



289 權透鐺 無銘
撫角形・角耳・鉄地
厚さ10.5×縦73.4×横72.0mm



290 丁字透鐺 無銘
碁石形・共覆輪耳・素銅地・阿弥陀鐺
厚さ4.4×縦71.4×横70.5mm



291 九曜透鐺 無銘
丸形・鋤残し耳・山銅地
厚さ2.8×縦79.0×横77.0mm