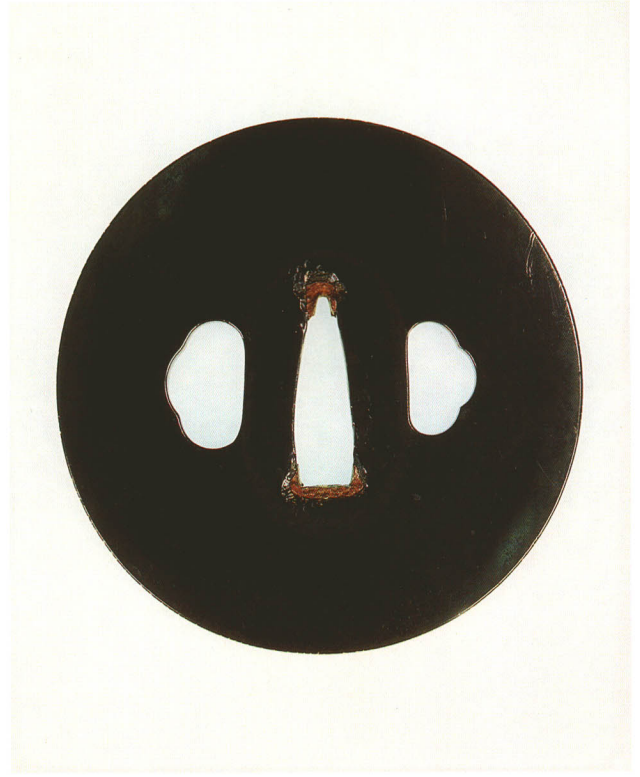
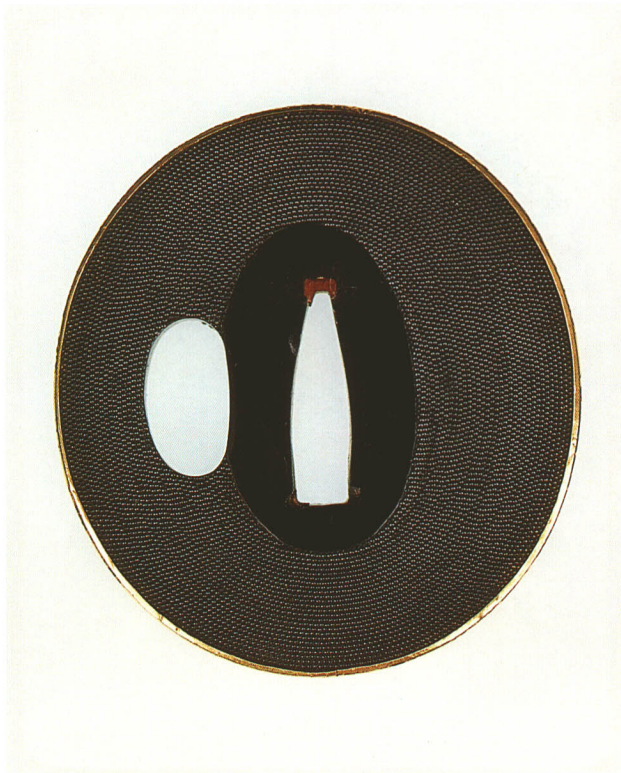


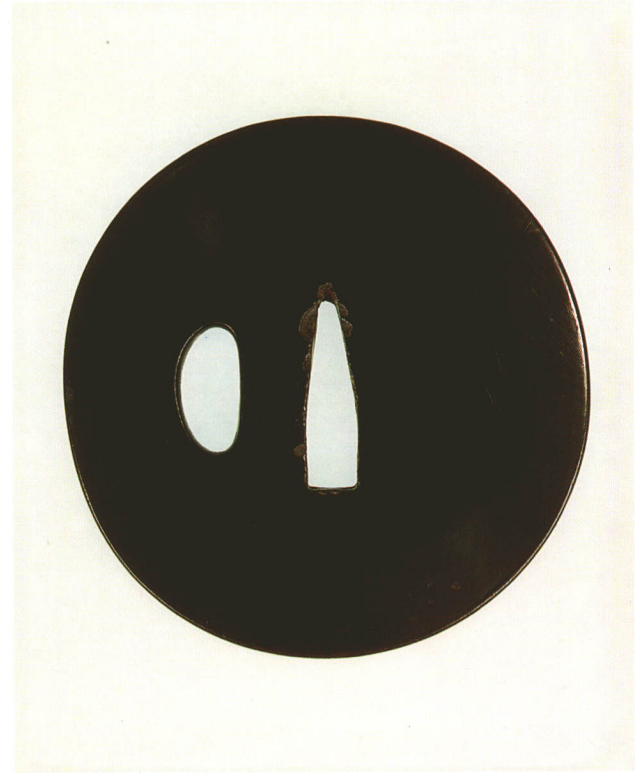
302 無地鐺 無銘 献上
 長丸形・角耳・赤銅地
 厚さ4.4×縦72.0×横67.0mm



303 無地鐺 無銘 献上
 丸形・角耳小肉・赤銅地・浏金平象嵌
 厚さ4.5×縦74.0×横73.0mm



304 魚子地鐺 無銘 献上
 長丸形・角耳金覆輪・赤銅魚子地
 厚さ4.8×縦65.3×横60.0mm



305 無地漆塗鐺 無銘 革
 丸形・角耳・革地
 室町時代
 厚さ5.2×縦73.0×横70.6mm