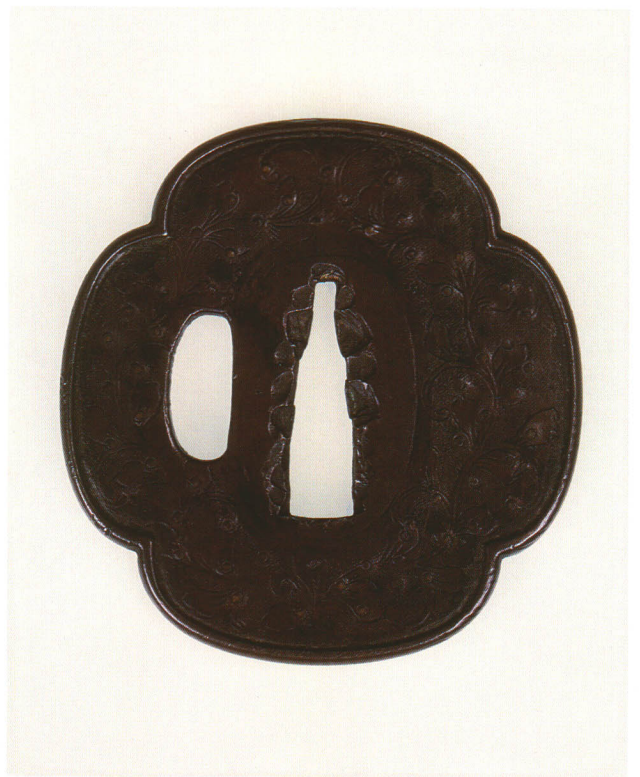




330 渦巻に柴図鐺 無銘
 撫菱形・真鍮覆輪・鉄地・渦巻に柴真鍮象嵌
 室町時代
 厚さ5.2×縦81.8×横81.2mm



331 唐草図鐺 無銘
 木瓜形・鋤残し耳・山銅地・唐草毛彫
 室町時代後期～桃山時代
 厚さ3.5×縦68.0×横65.0mm



332 唐草図鐺 無銘
 丸形・丸耳・素銅地・唐草金平象嵌
 桃山時代
 厚さ2.6×縦75.0×横74.4mm



333 浪に桜図鐺 無銘
 長丸形・角耳小肉・赤銅魚子地・桜金象嵌
 江戸時代初期
 厚さ5.3×縦83.0×横79.5mm