



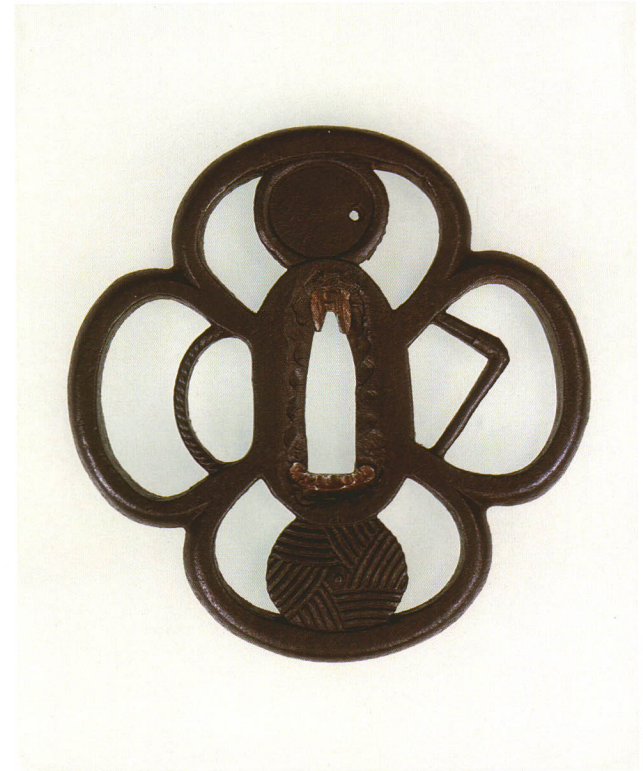
413 寒山拾得図鐺 銘 遊洛濟 赤文(花押)
 長丸形・丸耳・鉄地・顔・手は四分一頭の飾金色絵
 江戸時代後期
 厚さ4.2×縦69.4×横66.6mm



414 蟬螂に龍車図鐺 無銘 赤文
 丸形・丸耳・鉄地・野茨の実金ウツトリ
 江戸時代後期
 厚さ4.8×縦84.5×横82.5mm



415 古代矢尻透鐺 銘 亀崎住 一次
 長木瓜形・角耳・鉄地
 江戸時代後期
 厚さ4.0×縦88.6×横83.3mm



416 茶臼透鐺 無銘 庄内正阿弥
 木瓜形・丸耳・鉄地・生透し
 厚さ5.8×縦84.7×横82.6mm