



433 剣龍図小柄 銘 後藤光孝(花押)  
赤銅魚子地  
江戸時代後期  
厚さ4.4×縦97.0×横14.4mm



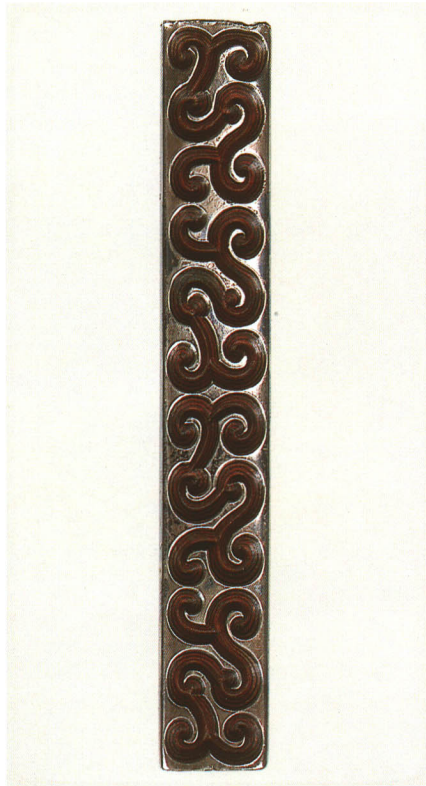
436 豊干禅子図小柄  
銘 天明元年春日 長義作  
四分一地  
江戸時代後期  
厚さ4.6×縦97.0×横14.6mm



442 魚形小柄 銘 安親  
素銅地  
江戸時代中期  
厚さ4.6×縦98.0×横14.0mm



443 鍾馗と鬼図小柄 銘 乘意  
素銅地  
江戸時代後期  
厚さ5.0×縦98.0×横15.0mm



445 ぐり彫小柄 無銘 正次  
赤銅地・裏銀地  
江戸時代後期  
厚さ4.8×縦96.5×横14.5mm



446 文字入小柄 無銘  
鉄地・文字真鍮象嵌  
厚さ5.5×縦97.0×横14.0mm