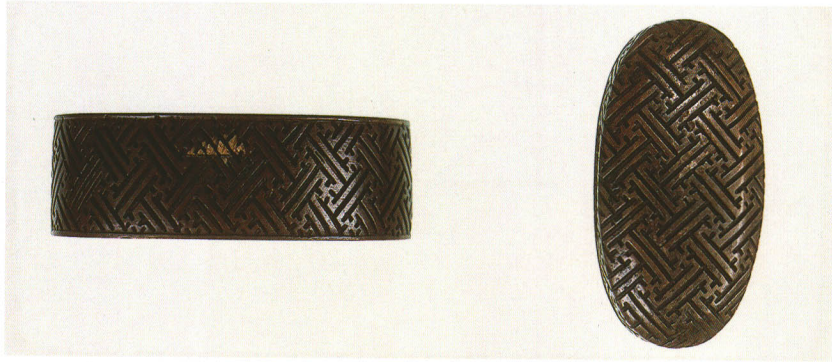
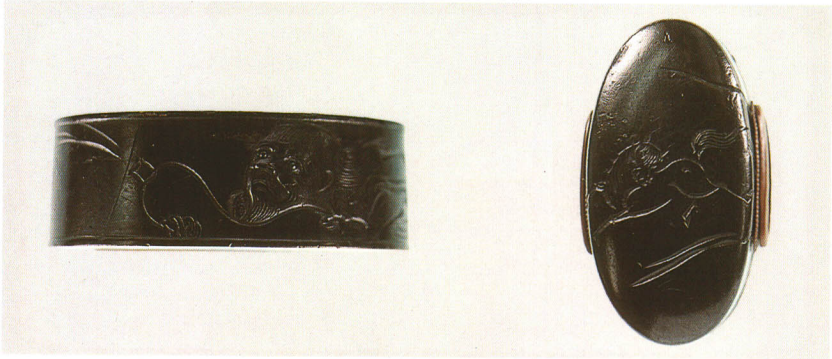


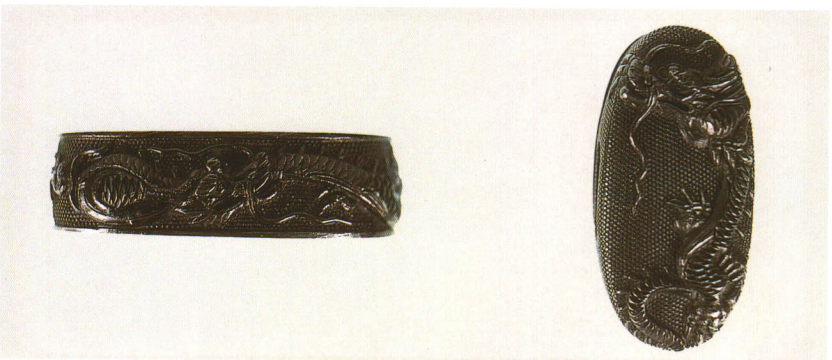
496 紋散図縁頭 無銘
素銅地・金象嵌
厚さ7.8×縦38.0×横20.0mm
厚さ7.5×縦33.2×横17.0mm



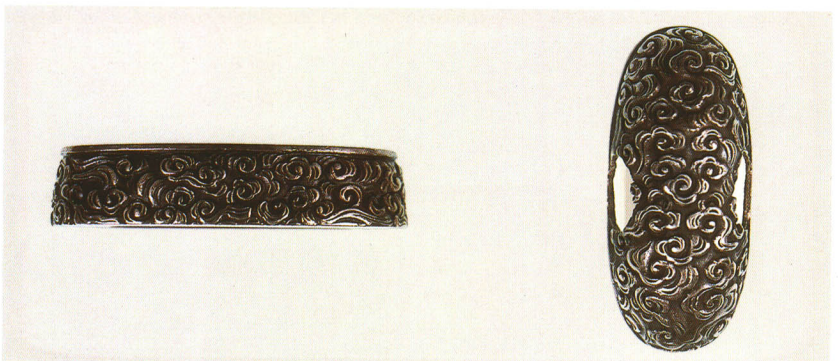
497 沙綾形彫縁頭 無銘
素銅地
厚さ13.0×縦40.0×横23.6mm
厚さ8.0×縦35.0×横18.0mm



498 張果老の図縁頭 無銘
四分一地
厚さ12.6×縦36.4×横21.5mm
厚さ8.6×縦31.5×横18.5mm



499 龍図縁頭 無銘
赤銅魚子地・高彫
厚さ11.0×縦39.5×横23.0mm
厚さ8.0×縦35.0×横17.0mm



500 浪図縁頭 無銘
銀地・高彫
厚さ8.6×縦39.5×横21.0mm
厚さ9.0×縦36.0×横16.5mm