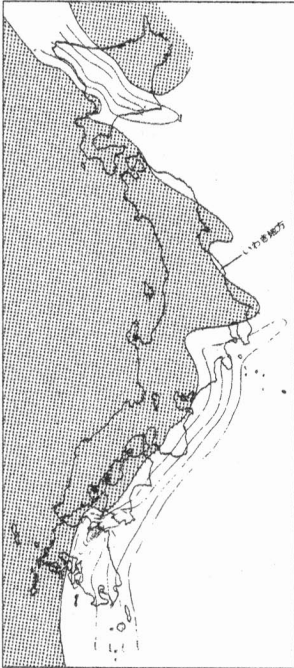
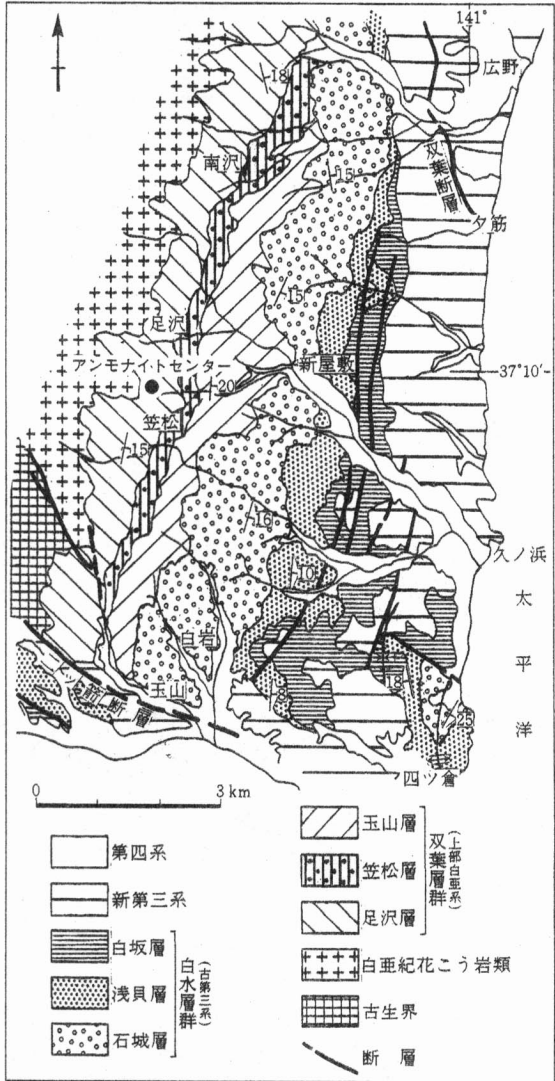


# ★8000万年前の日本列島 双葉層群

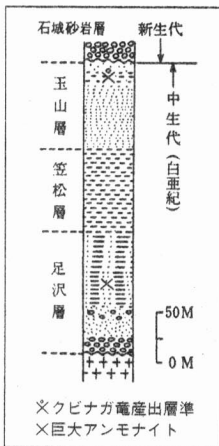
今からおよそ8千万年前、日本列島は下図のようにアジア大陸の東端にあり、浜通りの一部は浅海であった。



8000万年前の日本列島  
(市川外「日本列島地質構造発達史」より)



双葉地域の上部白亜系・古第三系の地質図 (大上 原図)



ぐびなが竜産出層準  
(平地学同好会第11号による)