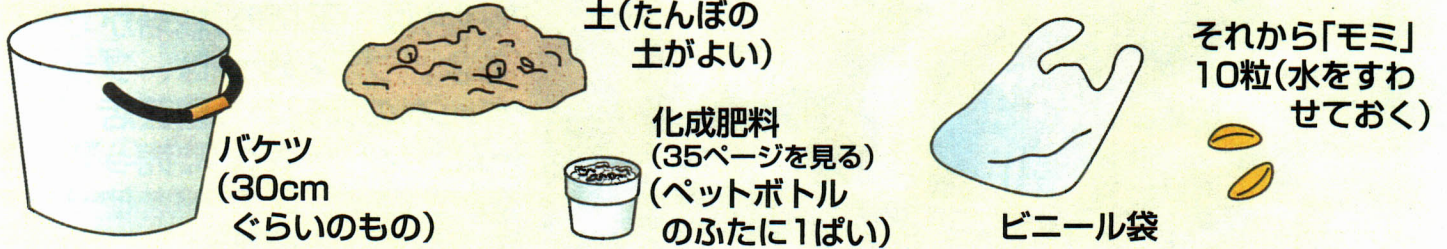


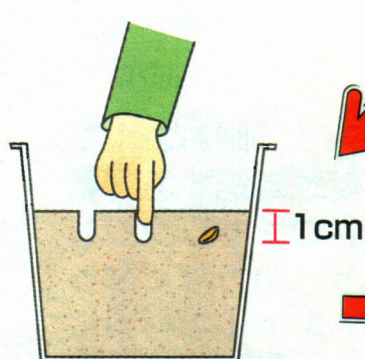
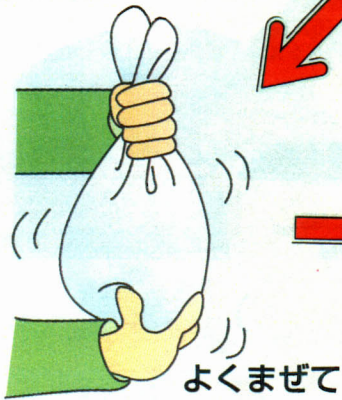
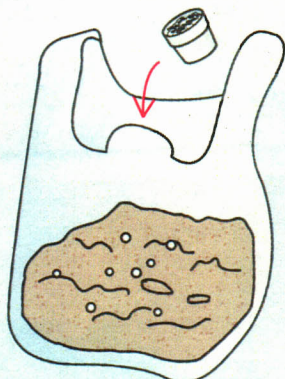
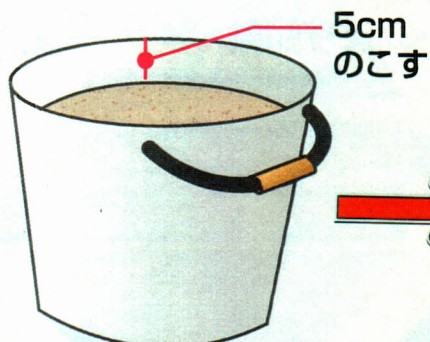
イネのバケツ栽培

みんなが毎日食べている「米」。遠い昔から日本人は米を大事にし、食べ続けてきたんだ。米が実る作物が「イネ」。イネはたんぼで作られるけど、バケツでも作ることができる。うまいければ一つのバケツで、ちawan一杯のごはんが食べられるくらい米がとれるよ!

○準備するもの



○たねまき(4月末ごろ)



1cmの深さにくぼみを作り、モミを入れ、かるく土をかぶせる
→ これ以上深くはうめないよ!



土がかわかないように水をやろう。イネが3cm ぐらいになるまでは家の中におこう。