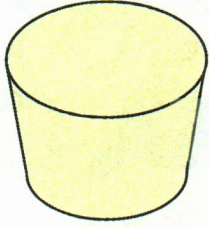


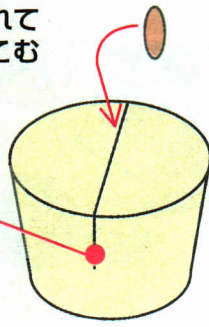
○タネを使うときは・・・

スポンジを
穴の大きさに切る



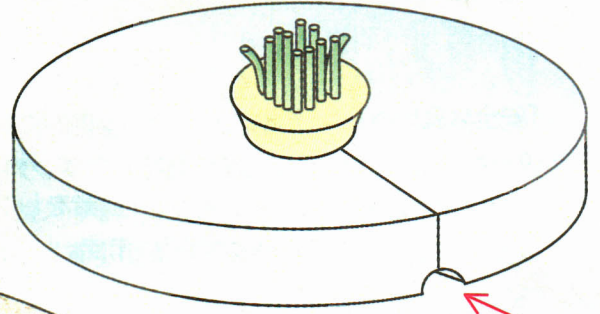
きれめを入れて
タネをうめこむ
(4~5つぶ)

きれめの
深さ1cm



○最後のしあげ

ミツバの苗、またはタネをうめた
スポンジを発泡スチロールのあなに
うめこむ (きつくならないように!)

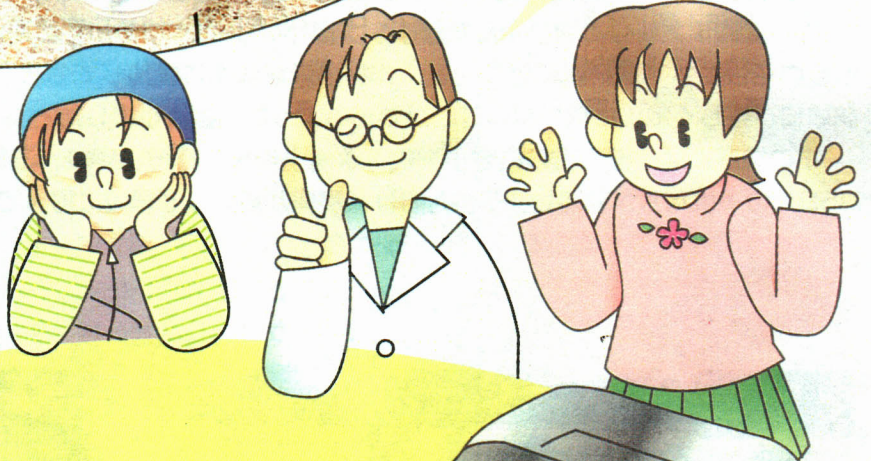


空気あなが
下になるよ



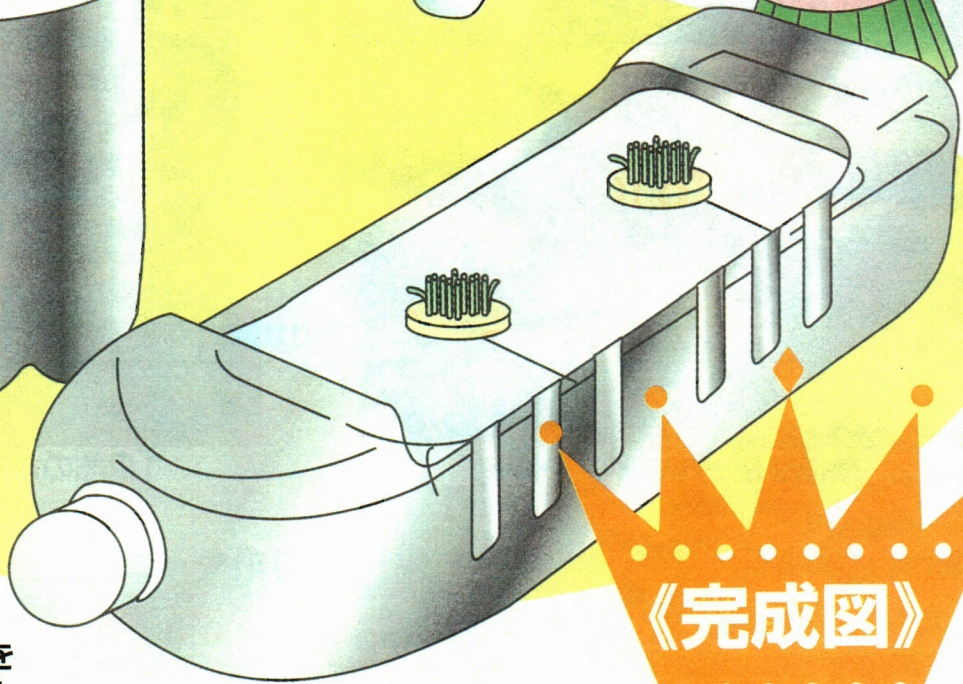
こんなふう
になるよ
(ミツバ)

→ チンゲンサイ、葉ネギ、サニーレタスのタネ
などがよい



ハイポネックス1ccを
水1リットルにとかし
容器の2/3くらい入れる

→ 発泡スチロールを
うかべて完成!!



《完成図》