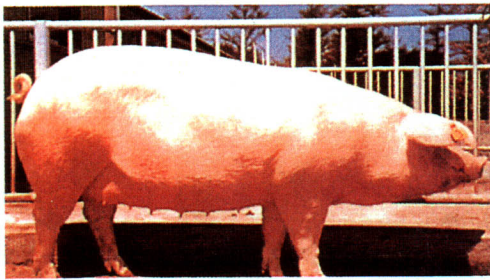


【フクシマL】

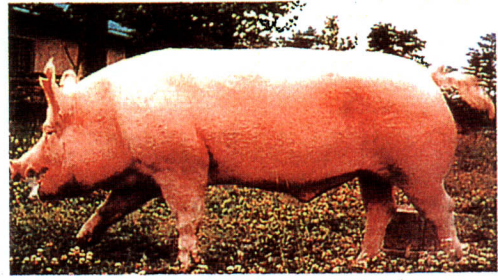
「フクシマL」は昭和58年から平成3年までの8年間で系統を造成し、現在県畜産試験場において、雄15頭、雌40頭で血統を維持しています。

フクシマLの特徴

- ①閉鎖群で維持しているので、体型、能力が揃っている。
- ②産肉性、繁殖性に優れ、特に増体が良く、ロース芯も太い。
- ③フクシマLの高い能力は、F1母豚、肉豚の能力を高くする。

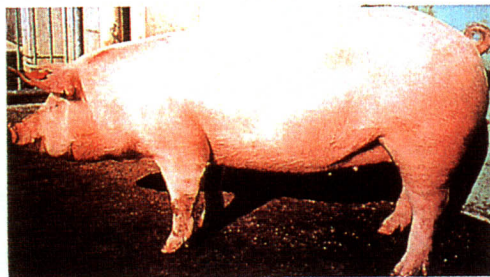


▲ランドレース (フクシマL)

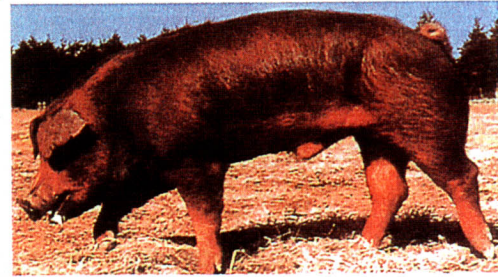


▲大ヨークシャー (イワテハヤチネW)

×

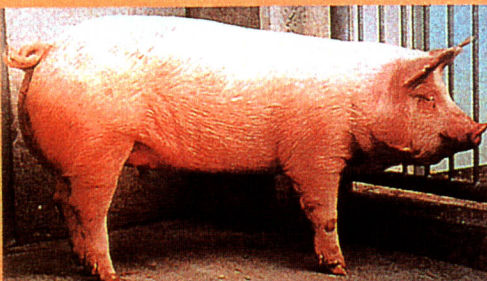


▲F1母豚 (LW)

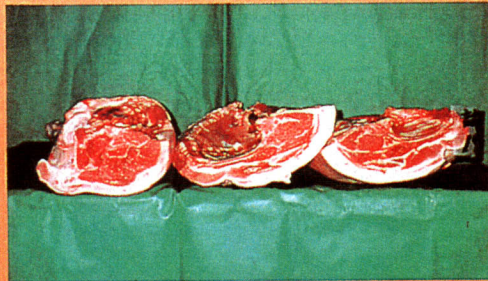


▲デュロック (サクラ203等)

×



▲肉豚 (LWD)



▲三分割した枝肉



▲枝肉