

# 葉たばこ生産額の高い市町村

(耕種生産額に占める割合(%), 1997年)

	第1位	第2位	第3位
1 常葉町	59.0	27.6	11.4
2 葛尾村	46.5	34.3	15.8
3 船引町	44.7	28.1	23.4
4 川俣町	33.2	30.2	23.1
5 平田村	50.1	27.7	18.2
6 小野町	47.5	27.4	21.2
7 滝根町	36.4	33.0	27.4
8 大越町	39.2	30.5	26.4
9 岩代町	40.7	27.2	24.5
10 飯館村	53.6	21.2	20.7
11 三春町	38.9	36.9	18.6
12 川内村	63.4	17.4	14.9
13 三島町	38.2	20.8	17.0
14 下郷町	46.3	16.1	9.7
15 熱塩加納村	65.4	23.8	8.0

■ : 葉たばこ    ■ : 米    ■ : 野菜



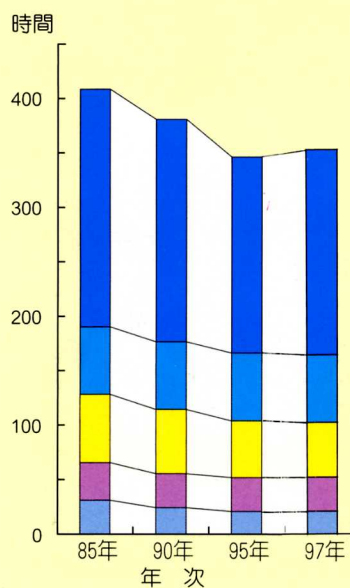
● 熱心な参観者達



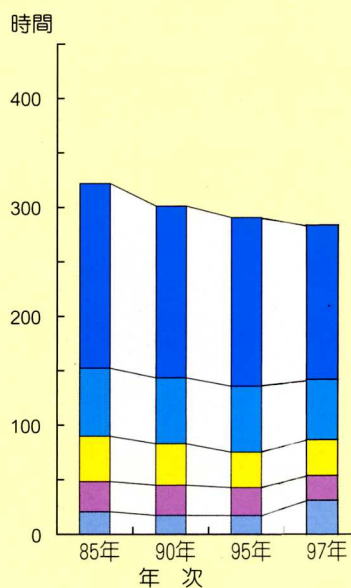
● 元気の出る  
たばこ祭り



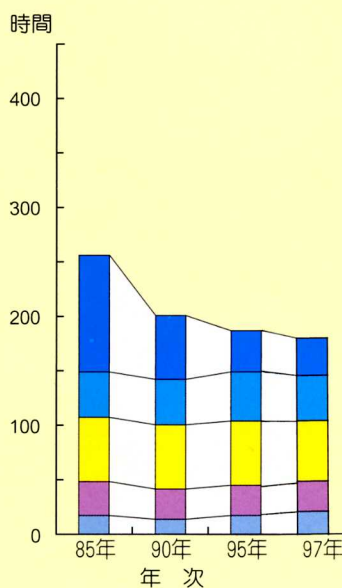
## ② 品種別労働時間の推移



松川



バーレー種



黄色種

■ 乾燥・選別  
■ 収穫  
■ 管理  
■ 施肥・植付  
■ 育苗