

表1 サケの回帰状況

年度	4年前の稚 魚放流尾数 (千尾)	採 捕 尾 数 (尾)			全 体 回 帰 率 (%)	河 川 回 帰 率 (%)
		海面	河川	計		
5 4	14,240	108,135	63,699	171,834	1.21	0.45
5 5	11,765	105,644	55,334	160,978	1.37	0.47
5 6	13,900	78,125	45,954	124,079	0.89	0.33
5 7	15,003	57,379	47,368	104,747	0.70	0.32
5 8	23,588	77,126	68,536	145,662	0.62	0.29
5 9	26,822	137,259	98,911	236,170	0.88	0.37
6 0	32,027	292,416	163,286	455,702	1.42	0.51
6 1	37,258	221,095	223,530	444,625	1.19	0.60
6 2	52,150	183,073	172,827	355,900	0.68	0.33
6 3	47,527	126,932	140,996	267,928	0.56	0.30
元	42,767	158,991	191,919	350,910	0.82	0.45
2	52,519	291,541	324,867	616,408	1.17	0.62
3	48,928	264,136	206,096	470,232	0.96	0.42
4	50,947	276,748	206,849	483,597	0.95	0.41
5	50,198	265,523	156,882	422,405	0.84	0.31
6	53,058	137,291	124,720	262,011	0.49	0.24
7	57,648	311,632	227,096	538,728	0.93	0.39
8	58,884	368,397	321,888	690,285	1.17	0.55
9	56,305	198,886	219,986	418,872	0.74	0.39
10	54,860	199,051	199,251	398,302	0.73	0.36
11	61,251	137,864	135,769	273,633	0.45	0.22
12	63,771	77,876	87,171	165,047	0.26	0.14
13	56,428	136,166	167,903	304,069	0.54	0.30

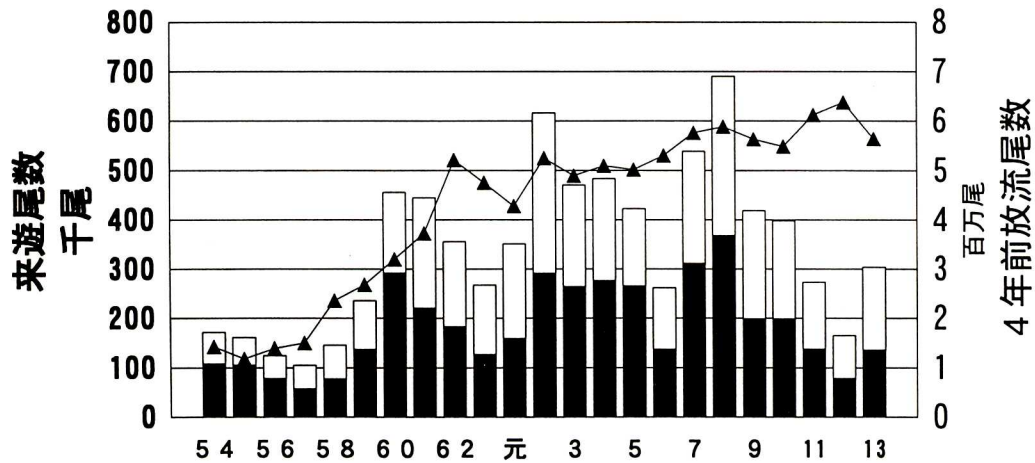


図1 秋サケの来遊状況

■ 海面
□ 河川
▲ 4年前放流尾数