

図16 ズワイガニ未成体甲幅組成(300m)

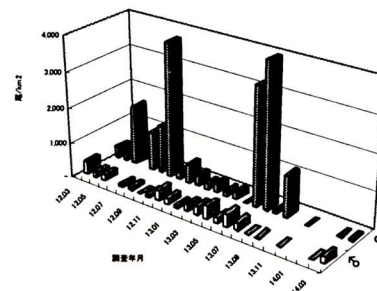
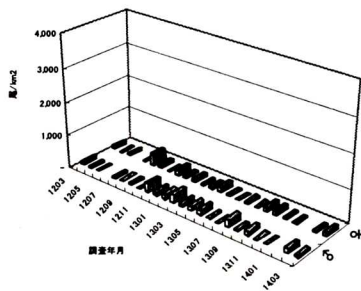
ウ) 分布密度 (図17)

未成体 (便宜上甲幅50mm以下とする) の分布密度は、300m深では平成13年8~10月にかけて7,000個体/km<sup>2</sup>以上の高密度で推移したが、500m深では0~600個体/km<sup>2</sup>で推移した。

成体 (便宜上甲幅50mm以上とする) の分布密度は、300m深では雌雄とも低レベルであったが、500m深では夏季において雌が2,000個体/km<sup>2</sup>以上を示すことがあり、雌は季節的な移動があることが示唆された。

ズワイガニ300m(成体)雌雄別分布密度

ズワイガニ500m(成体)雌雄別分布密度



ズワイガニ(未成体)水深別分布密度

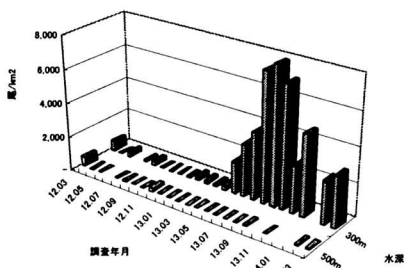


図17 ズワイガニ分布密度