

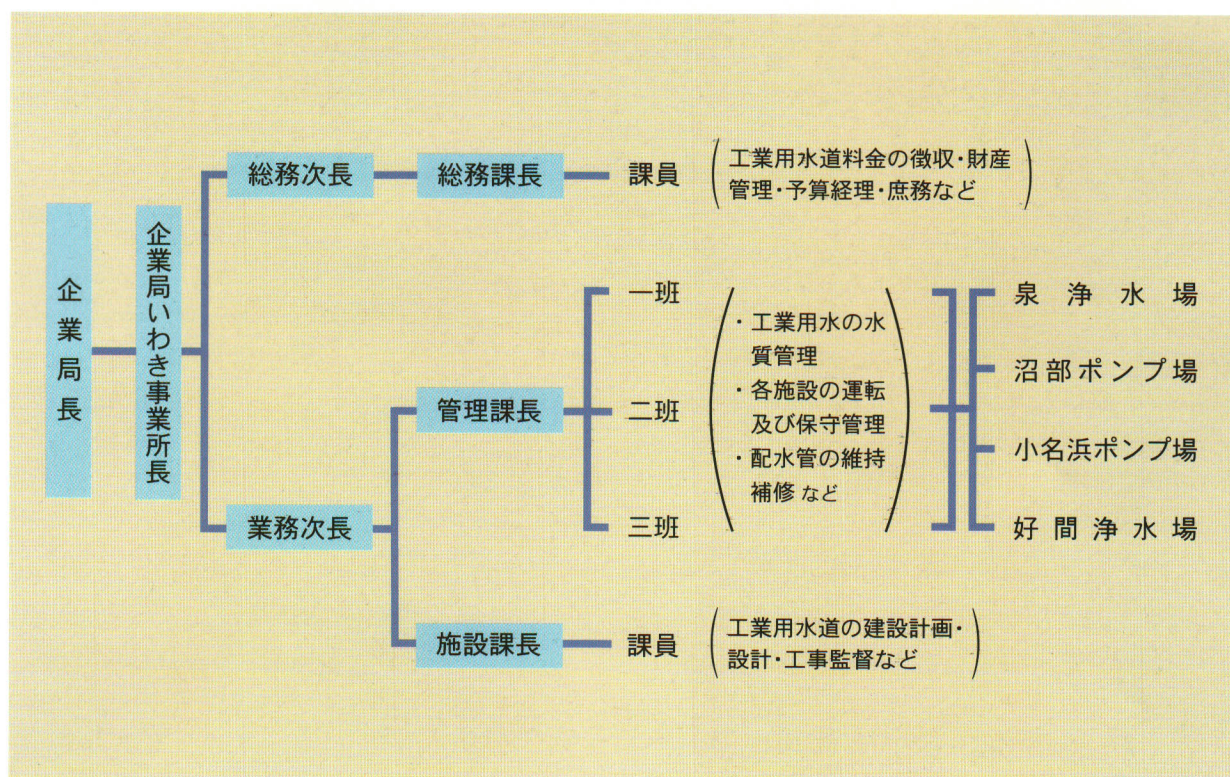
■工業用水道の概要

福島県企業局いわき事業所は、いわき市内の企業に工業用水を供給することを目的として昭和37年に設立された磐城工業用水道事務所が前身であり、その後2度の機構改革を経て現在に至っております。

この間、常に公営企業としての経済性の向上に努めながら4つの工業用水道（磐城、勿来、小名浜、好間）が建設され、平成14年4月1日現在いわき市内の1市52社（延べ62事業所）に1日約98.9万トンの工業用水を供給しており、産業活動の振興に大きな役割を果たしてまいりました。

今後とも、安定した産業活動を促進するため、各工業用水道の効率的利用を図るとともに、安定した工業用水を供給できる施設の整備維持を進めてまいる考えであります。

福島県企業局いわき事業所の組織



表紙：沼部水管橋