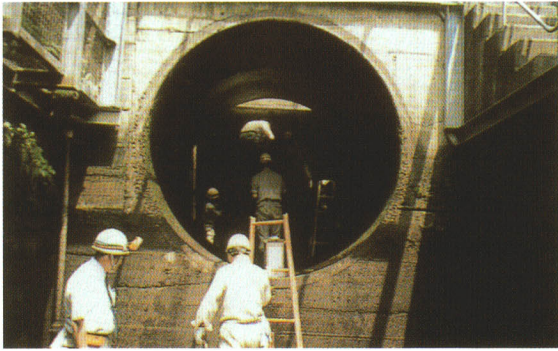


工業用水の安定した供給を図るために

当事業所では、恒常的に管路パトロールを行い施設の点検を実施するとともに、各工業用水道ごとに毎年1回定期断水を実施し、施設の点検等を行っております。



断水時の点検(ダム取水口点検整備)



断水時の点検(隧道内漏水等調査)



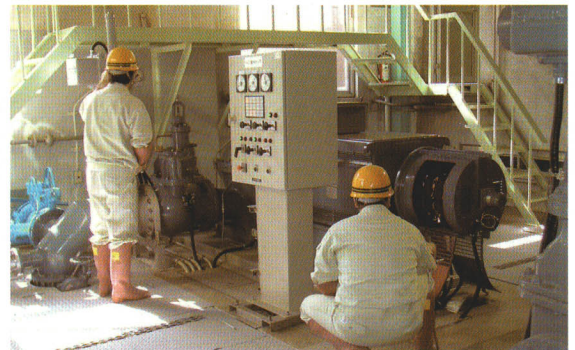
管路パトロール(配水設備の点検)



管路パトロール(マンホール内排水作業)



施設の点検(緊急遮断弁)



施設の点検(ポンプの正常作動の有無)



施設の点検(機械の正常作動の有無)



施設の点検