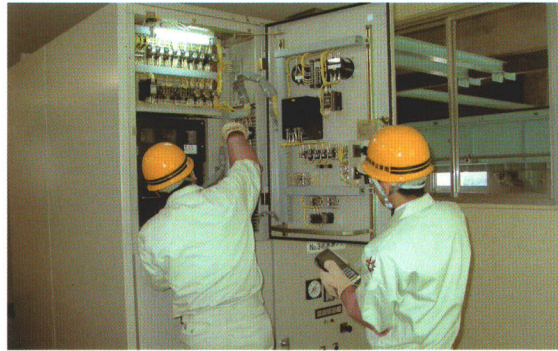




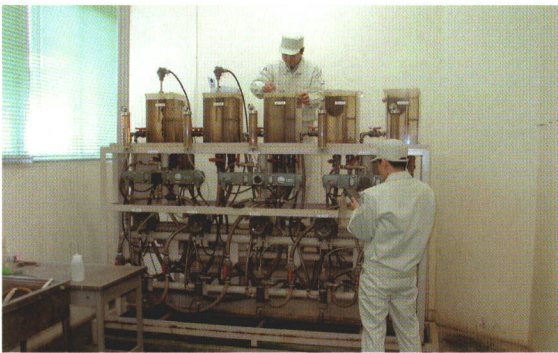
また、24時間体制で浄水場やポンプ場の監視を行い、水質等に異常があるときは、薬注作業などを実施し、質の高い工業用水の供給に努めております。



浄水施設の点検



ポンプ場の巡視点検



水質管理



流量計(各ユーザー)の点検

施設見学について

当事業所では、施設見学などを積極的に受け入れておりますので、お気軽にお申し付けください。

