

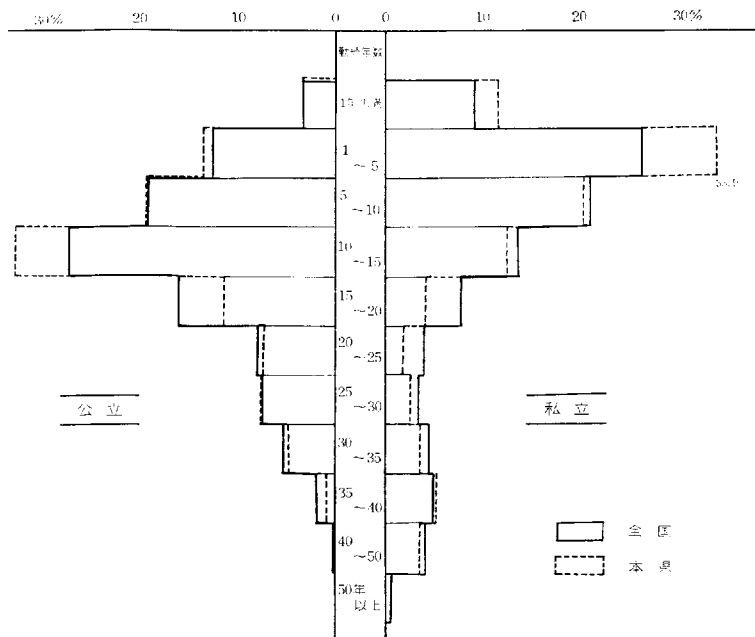
オ 勤続年数別教員構成

第86表 勤続年数別教員数

(昭和37 学校教員調査)

	公立		私立	
	全国	本県	全国	本県
1年未満	3,778人	95人	2,771	36
1年～5年	13,970	374	8,092	106
5年～10年	20,548	532	6,461	64
10年～15年	29,265	910	4,196	39
15年～20年	17,211	318	2,987	13
20年～25年	8,640	207	1,250	6
25年～30年	8,016	209	1,080	8
30年～35年	5,792	132	1,366	12
35年～40年	2,149	26	1,569	17
40年～50年	224	} 2	1,286	} 12
50年以上	8		201	

第12図 勤続年数別教員の構成 (昭37)



第96表および第12図によると、全国平均とほぼ同じ傾向にあるが

- (ア) 10～15年の教員が多い。
- (イ) 15年以上が極端に少なく、特に経験豊かな20年前後の教員が少ない。
- (ウ) 私立においては、この傾向がさらにはなはだしい。