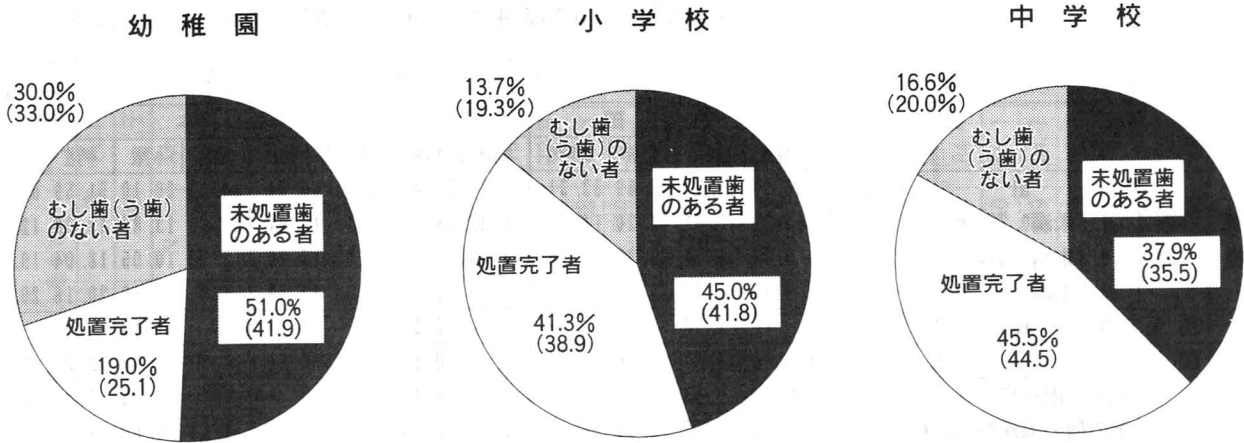


図1 本県の「う歯」の被患率割合 () 数字は全国

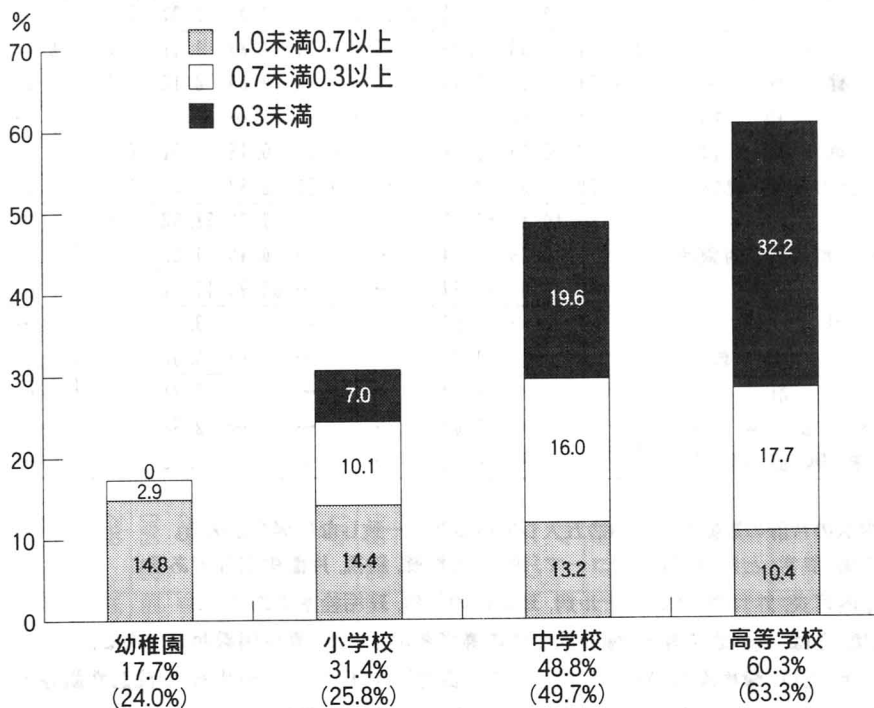


福島県12歳の永久歯の平均むし歯(う歯)等数

区分	計	喪失歯数	むし歯(う歯)		
			計	処置歯数	未処置歯数
昭和62年	4.49	0.04	4.45	3.07	1.38
63	4.32	0.04	4.28	2.88	1.40
平成元年	4.55	0.01	4.54	3.09	1.44
2	4.35	0.02	4.33	3.08	1.24
3	4.63	0.01	4.61	3.33	1.28
4	4.16	0.01	4.15	3.15	1.00
5	4.36	0.04	4.32	3.04	1.27
6	4.33	0.05	4.28	2.91	1.37
7	4.41	0.03	4.38	3.20	1.18
8	3.69	0.02	3.66	2.79	0.88
9	3.85	0.02	3.82	2.68	1.14
10	3.37	0.11	3.26	2.29	0.97
11	3.23	0.02	3.21	2.38	0.83

福島県統計調査課編「学校保健統計調査結果報告書」から作成

図2 裸眼視力1.0未満者の割合 () の数字は全国



(計) 計欄の数値と内訳の合計数値とは、四捨五入しているため一致しない場合がある。