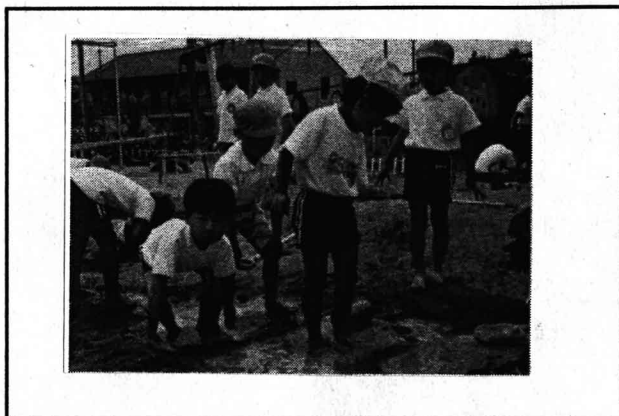


「特色ある研究実践校」

研究

幼稚園教育

区分



特色ある教育活動の概要

- ・ 平成4年度から連続して文部省市教委等の研究指定を受け、常に先進的な研究実践に取り組み、その成果を日常保育に生かしている。
- ・ 宇津峰登山、地域の自然を生かした園外保育等多様な体験活動を取り入れた保育活動を展開している。

— 砂と水の感触を味わって —

研究テーマ

進んで遊びに取り組み、生き生きと生活する子供の育成を目指して
— 安全な行動の芽生えを培う保育のあり方 —

研究の内容

- ◇ 園児一人一人のよさや持ち味が生かされ、育ち合う集団を作る。
 - ・ 園児一人一人が認められ励まされて、遊びが充実するための支援
 - ・ 遊びが充実する環境作り
- さまざまな状況に応じて自分で判断し行動できる子供を育てる。
- ・ 園児一人一人の身体的能力の把握と遊びへの支援
- ・ 外遊び・運動遊びの充実
- 園内外の環境を見直し、安全意識や態度を身に付けさせる。
 - ・ 環境の見直しと自然・社会体験活動の充実
 - ・ 交通教室、避難訓練の充実
 - ・ 園環境の安全管理と安全指導
- 保護者・地域社会との連携をはかる。

園名	須賀川市立和田幼稚園	学級数	4	園児数	120
園長名	諸橋恒夫	TEL	0248-76-5120		
FAX	0248-76-5120	Eメール	なし		
学校所在地	〒962-0818 福島県須賀川市和田道140番地				

幼稚園へのアクセス

- JR東日本須賀川駅から約2.5Km 徒歩30分
- 福島交通バス母畑線約15分北上野下車 徒歩3分