

**語注**

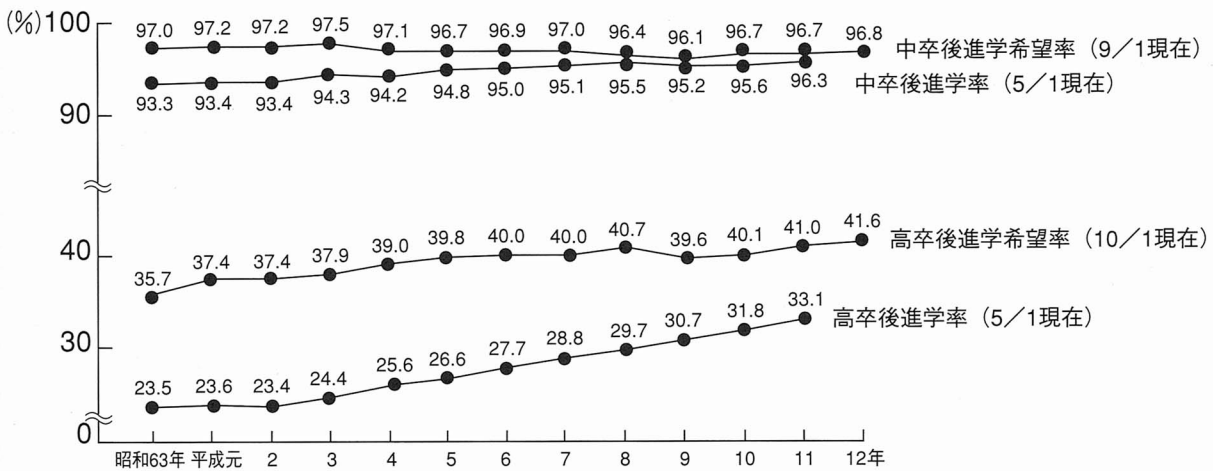
(第1節 生涯にわたって生きる力を支える基礎学力を身に付ける)

※この欄は、五十音順に整理し、巻末に「用語集」としてまとめて掲載しています。

<p><b>新学習指導要領</b></p>	<p>幼稚園は平成12年度より全面実施、小・中学校は平成14年度より全面実施(移行措置は平成12年度及び13年度)、高等学校は平成15年度より学年進行で実施(移行措置は平成12年度より)、盲・聾・養護学校は各学校段階に準じて実施される。</p>
<p><b>チーム・ティーチング (Team Teaching)</b></p>	<p>複数の教員等による協同授業のことで、TTと略される。外国語指導助手(ALT: Assistant Language Teacher)と日本人外国語教員が協力して行う形態が多いが、算数、数学などの実践に広がっている。</p>
<p><b>完全学校週5日制</b></p>	<p>平成4年9月に月1回の学校週5日制が導入されて以来、平成7年4月から月2回の実施となり、平成14年度から完全学校週5日制が実施される。</p>
<p><b>学社連携・融合</b></p>	<p>学校教育と社会教育がそれぞれ独自の機能を発揮し、相互に補完しながら協力するという考え方が「学社連携」であり、さらに一歩進めて、それぞれの要素が重なり合いながら、一体となって青少年の教育に取り組んでいこうとすることを「学社融合」と言う。</p>

第1章  
人と共に

<進学希望率と進学率の推移>



◆ 個に応じた指導及び学力向上IDプラン(平成9~11年度)、ライジングプラン基礎学力向上推進支援事業(平成12年度~)に係る加配教員数

