

わが校のほこり



浪江高等学校



浪高正面玄関



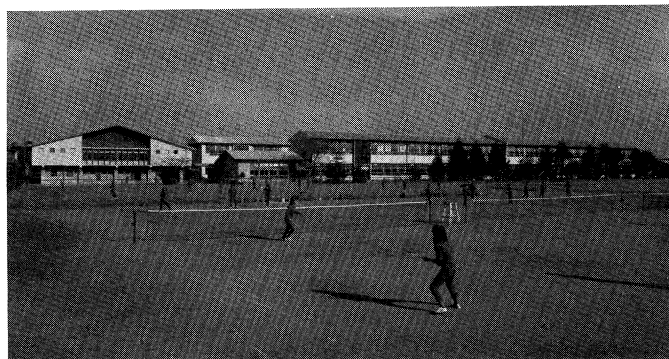
浪高玄関

本校は双葉郡の北端に位置し、阿武隈山脈に源を発する請戸川の清流に昭和二年創立以来、早五十年の歴史と伝統の誇りを持っている。古き良き思い出の浪江小学校の併設の校舎から別れを上げ、昭和三十四年四月現在地に移転。生徒はもとより地域の人々に大きな希望と限らない期待をかけられている。移り変わる四季も高瀬川の清流と泉田川の流れにはさまれ、田園の学校もいつ



浪高中庭

しか都市の中心街の校舎校庭に変わり行く。その間、商業科併置十年にして本年消え去り、創立以来の女子高等学校に姿を変え、有為な若人として、八千三百人の卒業生を送り未来の希望に向って躍進している。
本校の特色は「知性」と「優雅」のもとに学習指導、生徒指導、スポーツ等相互理解のもとに半世紀の伝統を着実に築き上げている。



浪高校舎全景